



NATURIA NATURHAUS

Waldbaden in deinem Wohnzimmer



Beispielbild Modell Runo

**Naturia Naturhaus
Modell-Portfolio**

Stand 21.01.2026

Grundrisse in Entwicklung

Die m² Angaben, Außenmaße und Innenraumgestaltung werden im finalen Produkt, Blockbohlenholzbauweise bedingt, abweichen.

Diese Grundrisse dienen der Orientierung und Entscheidungshilfe für Ihre individuelle Hausentwicklung mit Naturia Naturhaus.

Alle Grundrisse sind auch in gespiegelter Ausführung möglich!

Individuelle Anpassung der Dachneigungen:

Pulldach/versetztes Pulldach: 14°-30°

Satteldach/Satteldach erweitert: 14°-35° (optional auch steiler möglich)

Unsere Natur-Tiny-Häuser

Modell Bruno

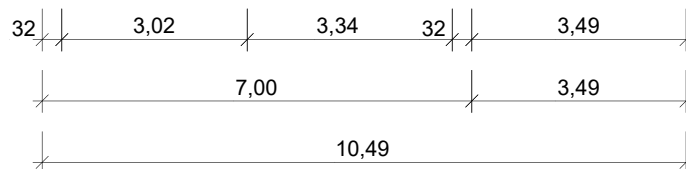
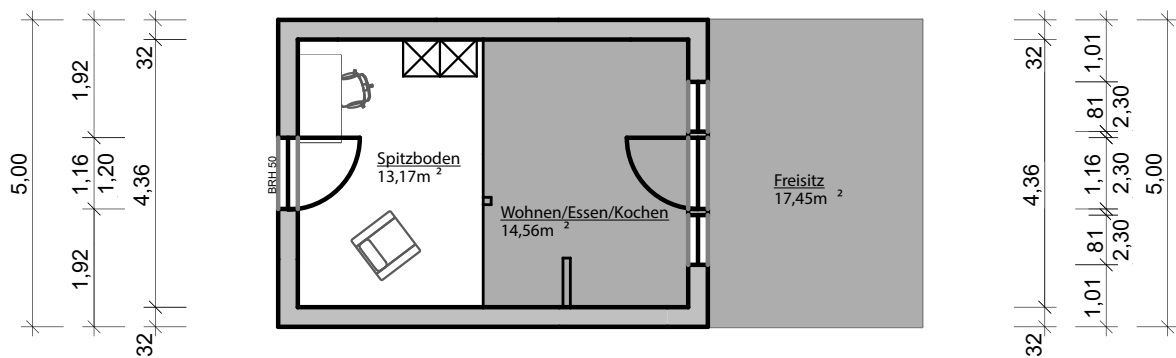
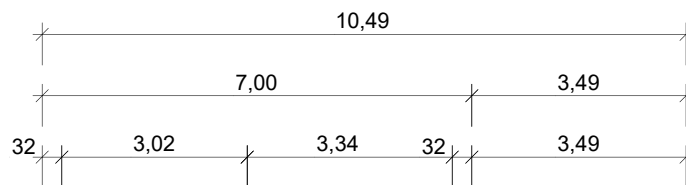
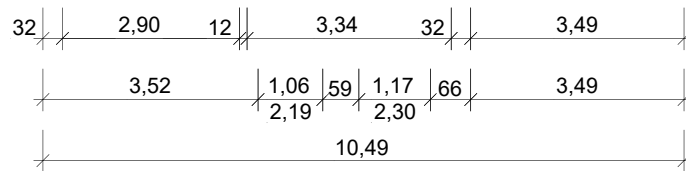
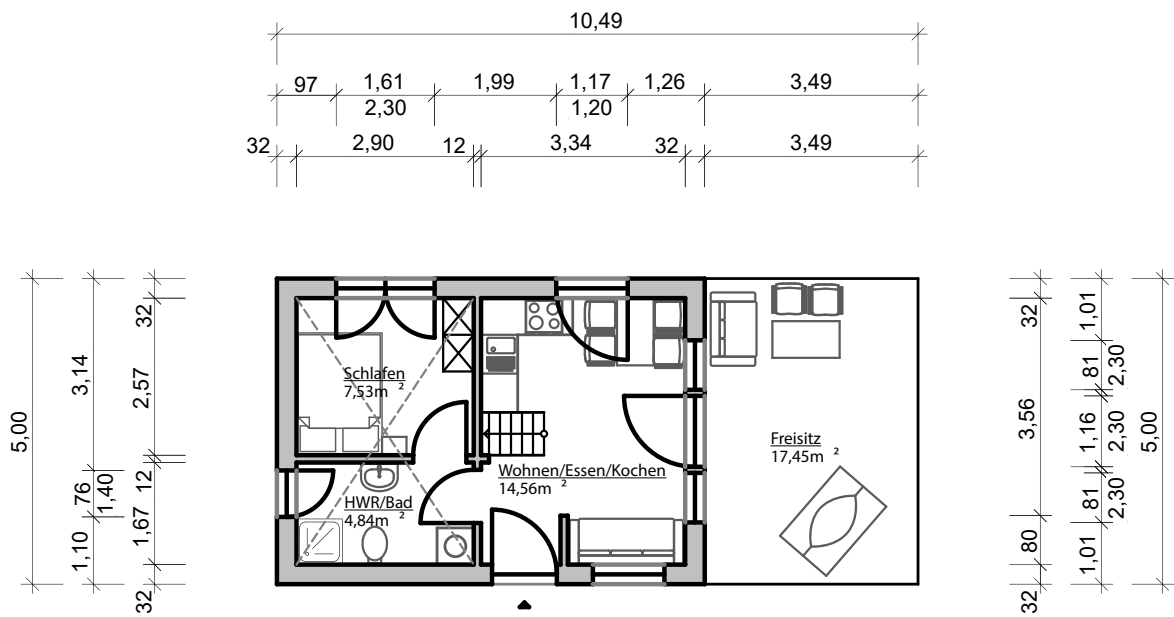
2 Zimmer ca. 26,93m² EG Wohnfläche + 13,12m² Spitzboden über Stufenleiter / Kniestock Spitzboden Innen (ausgekreuzter Bereich) 1,0m + Spitzbodenhöhe unter First ca. 2,25m / 1,5 Geschosser mit Spitzboden / Satteldach

Preis für Bausatz inkl. MwSt: 70.100€

Richtpreis schlüsselfertig inkl. MwSt: 148.900€

(Kann regional aufgrund abweichender Gewerkekosten schwanken)





Modell Bruno Beispielbild:



Modell Bruno Beispielbild:



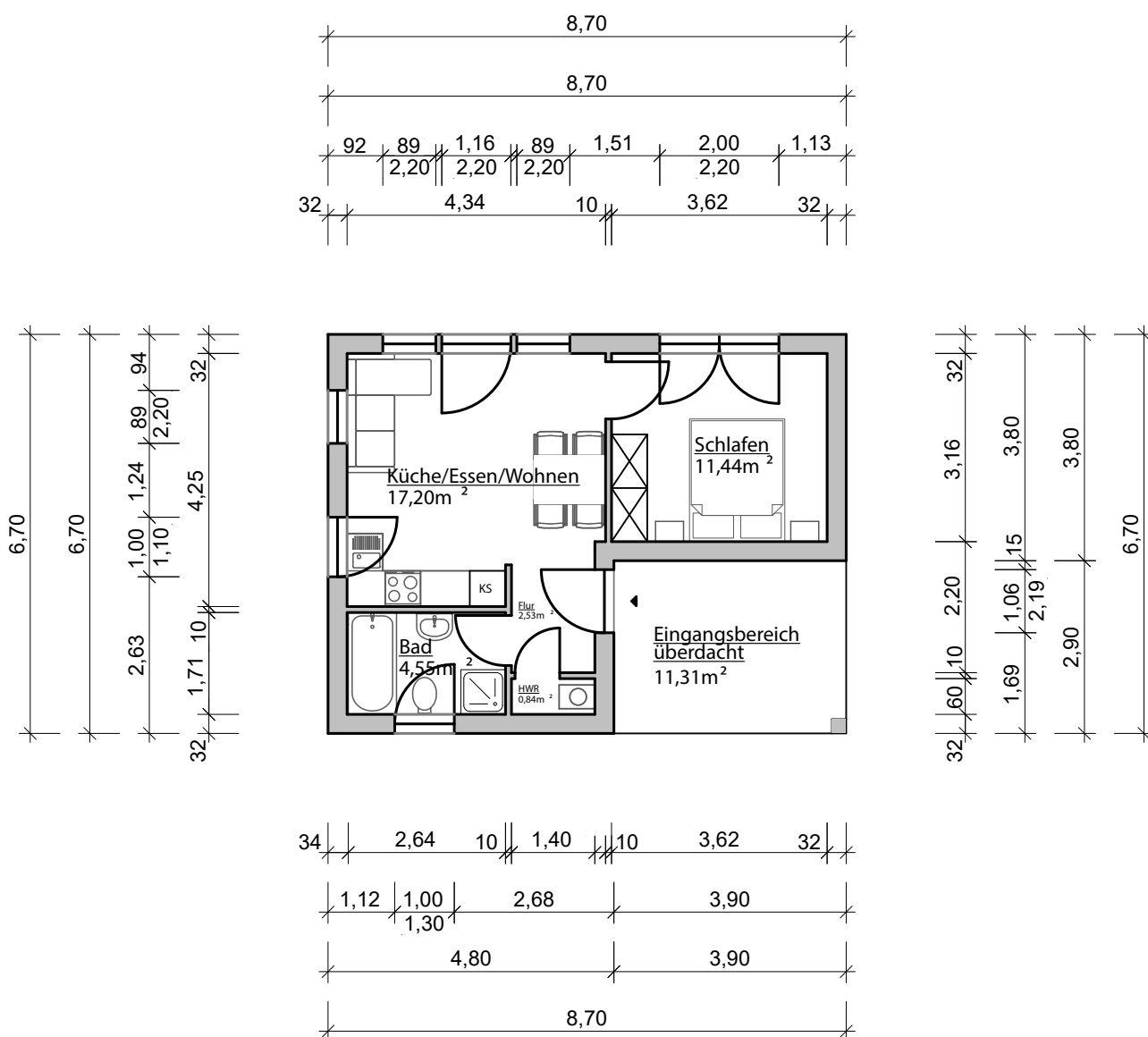
Modell Lasslo

2 Zimmer ca. 36,36m² Wohnfläche /Bungalow mit Satteldach / bebaute Fläche ca. 58,29m² + überdachter Eingangsbereich ca. 11,31m²

Preis für Bausatz inkl. MwSt: 62.000€

Richtpreis schlüsselfertig inkl. MwSt: 120.000€

[Kann regional aufgrund abweichender Gewerkekosten schwanken]



Modell Lasslo mit überdachtem Freisitz

2 Zimmer ca. 36,36m² Wohnfläche + 26,10m² Freisitz /Bungalow mit Satteldach /
bebaute Fläche ca. 84,39m² + überdachter Eingangsbereich ca. 11,31m²

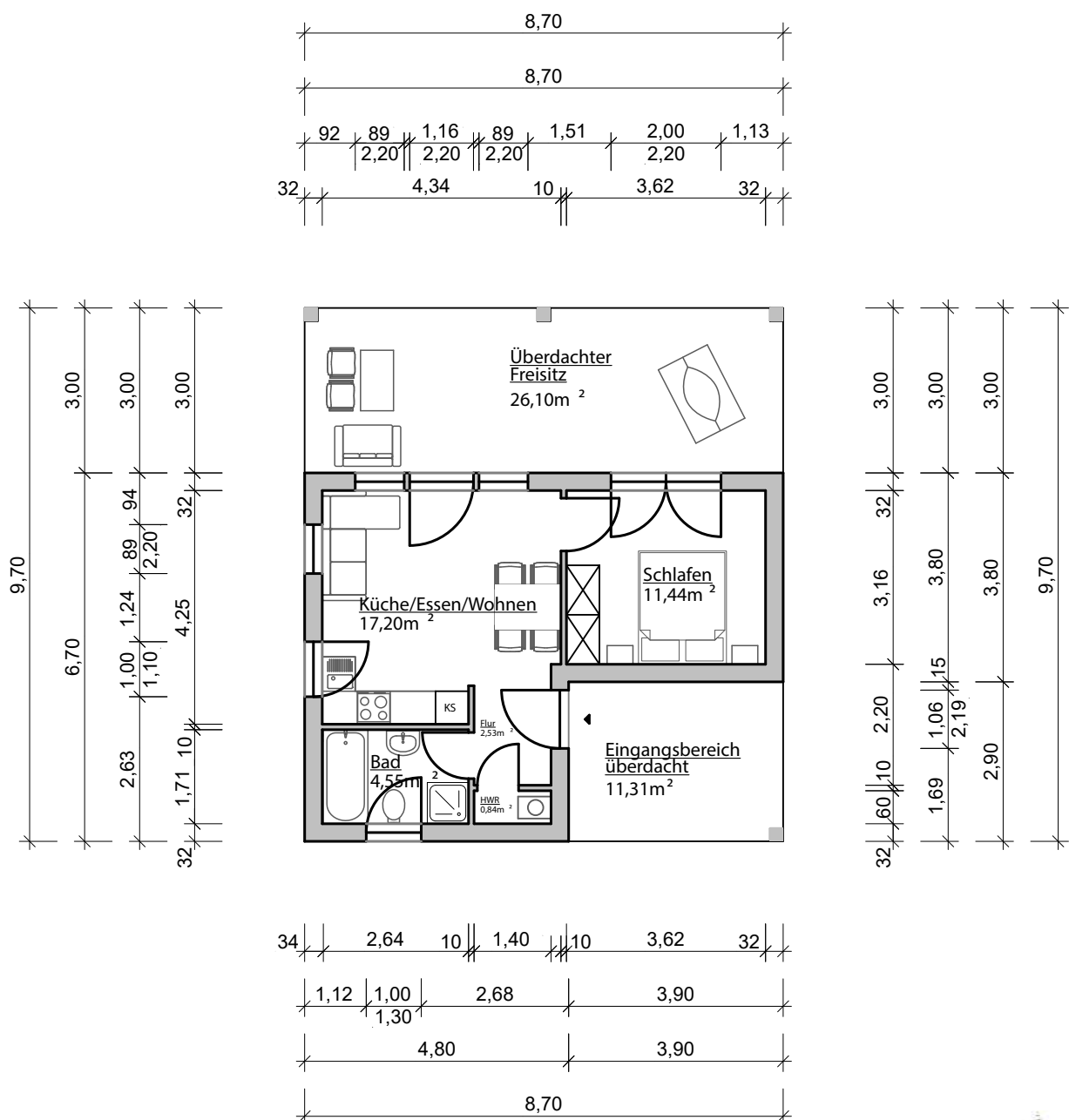
Preis für Bausatz inkl. MwSt: 67.000€

Richtpreis schlüsselfertig inkl. MwSt: 125.000€

(Kann regional aufgrund abweichender Gewerkekosten schwanken.

Freisitz-Unterkonstruktion und Terrasse sind nicht im Bausatz enthalten.)

Idee: Die überdachten Flächen können von einem regionalen Wintergartenbauer zu
Kalträumen erweitert werden (Zugewinn ca. 37,41m²).



Modell Lasslo Beispielbild:



Modell Lasso Beispielbild:



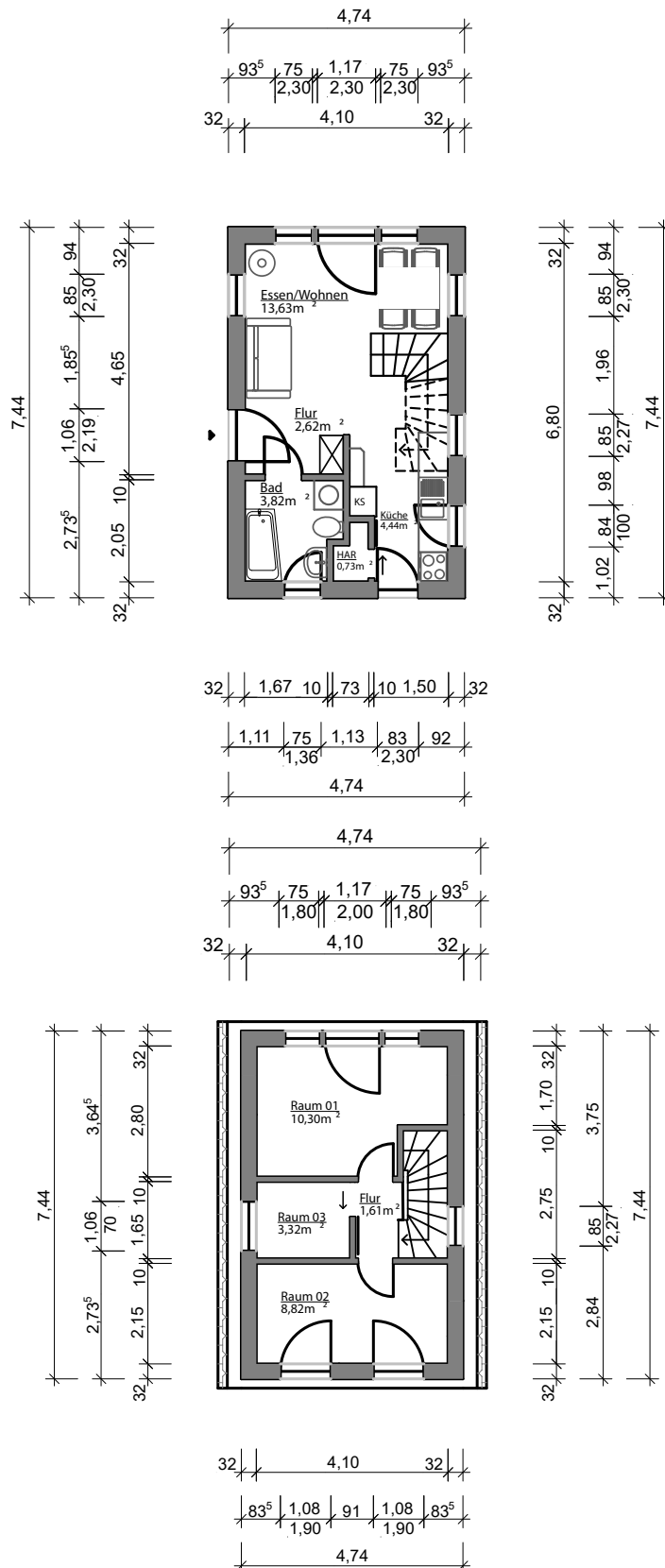
Modell Waldo

3,5 Zimmer ca. 48m² Wohnfläche 1,5 Geschosser / Satteldach optional mit Gaube / ca. 35,26m² bebaute Fläche

Preis für Bausatz inkl. MwSt: 80.100€ (ohne Gaube)

Richtpreis schlüsselfertig inkl. MwSt: 161.900€

(Kann regional aufgrund abweichender Gewerkekosten schwanken)



Modell Waldo Beispielbild:



Unsere natürlichen Bungalows

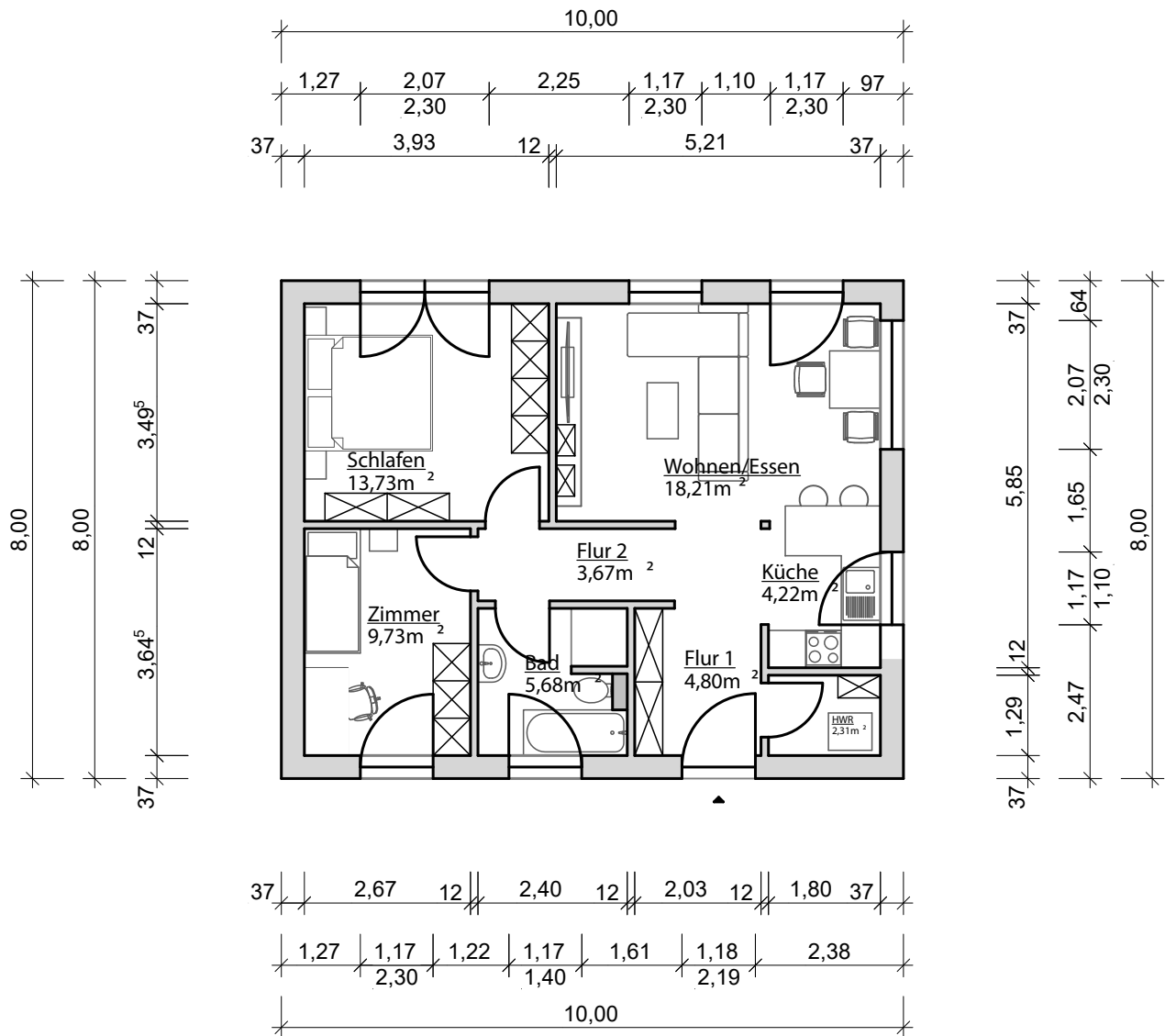
Modell 1

3 Zimmer ca. 62,35m² Wohnfläche / Bungalow / versetztes Pultdach / Satteldach / 80m² bebaute Fläche

Preis für Bausatz inkl. MwSt: 121.600€

Richtpreis schlüsselfertig inkl. MwSt: 208.900€

(Kann regional aufgrund abweichender Gewerkekosten schwanken)



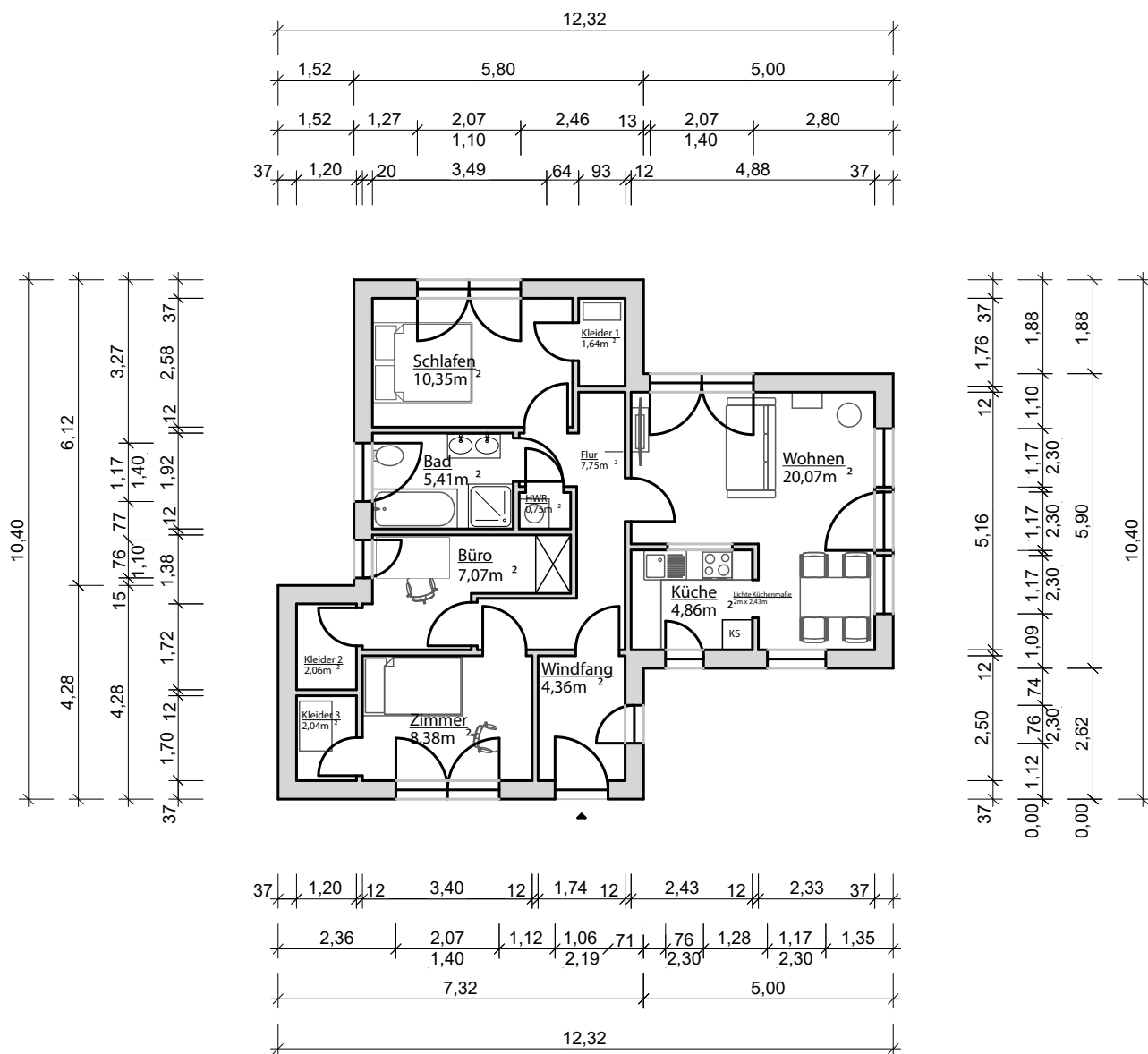
Modell Heidi

3 Zimmer + 1 Raum ca. 74,74m² Wohnfläche Bungalow / Pultdach mit Satteldach / versetztes Pultdach / ca. 96,33m² bebaute Fläche

Preis für Bausatz inkl. MwSt: 142.000€

Richtpreis schlüsselfertig inkl. MwSt: 244.400€

(Kann regional aufgrund abweichender Gewerkekosten schwanken)



Modell Heidi Beispielbild:



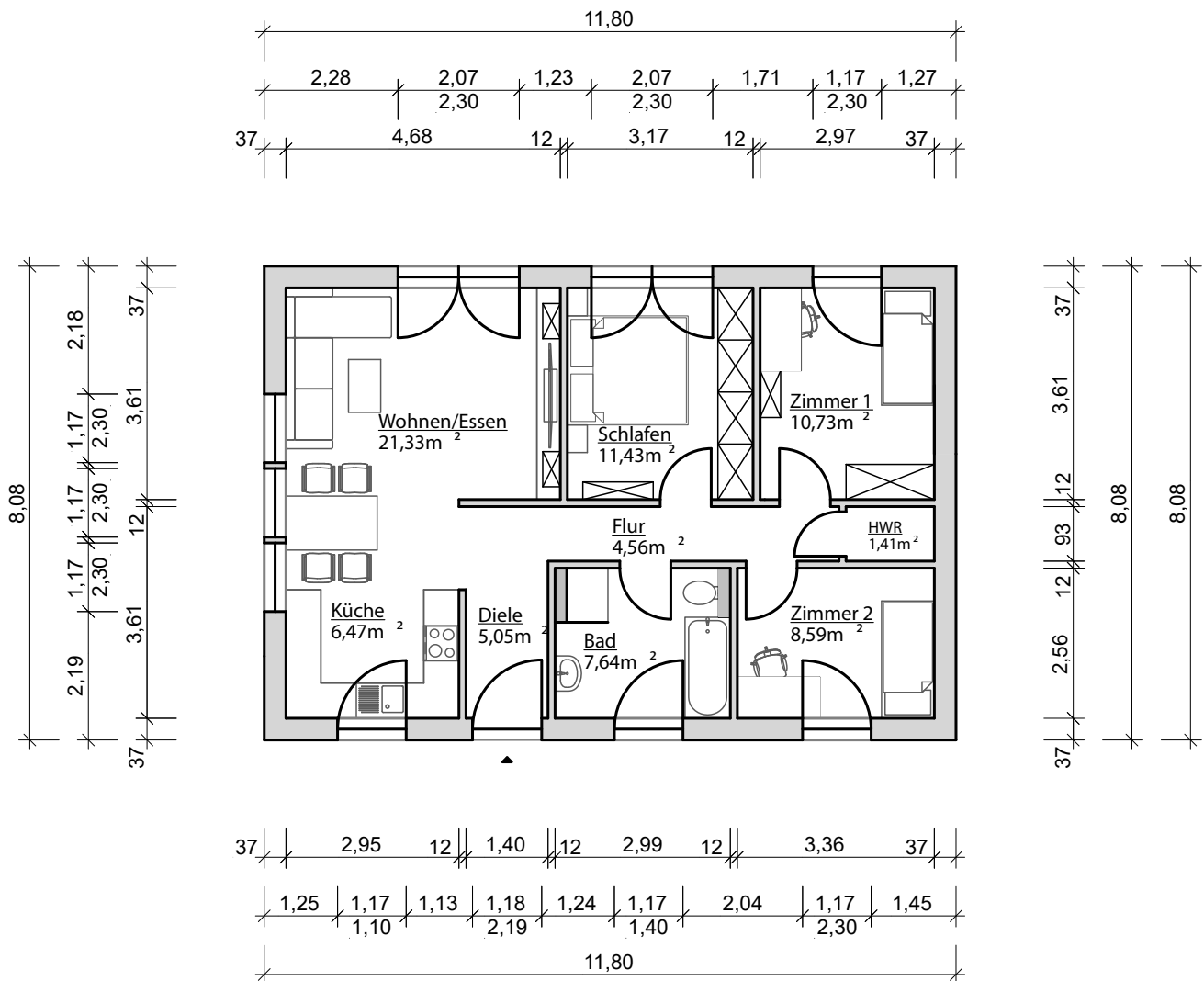
Modell 2

4 Zimmer ca. 77,20m² Wohnfläche Bungalow / Satteldach / ca. 95,34m² bebaute Fläche

Preis für Bausatz inkl. MwSt: 146.700€

Richtpreis schlüsselfertig inkl. MwSt: 251.000€

(Kann regional aufgrund abweichender Gewerkekosten schwanken)



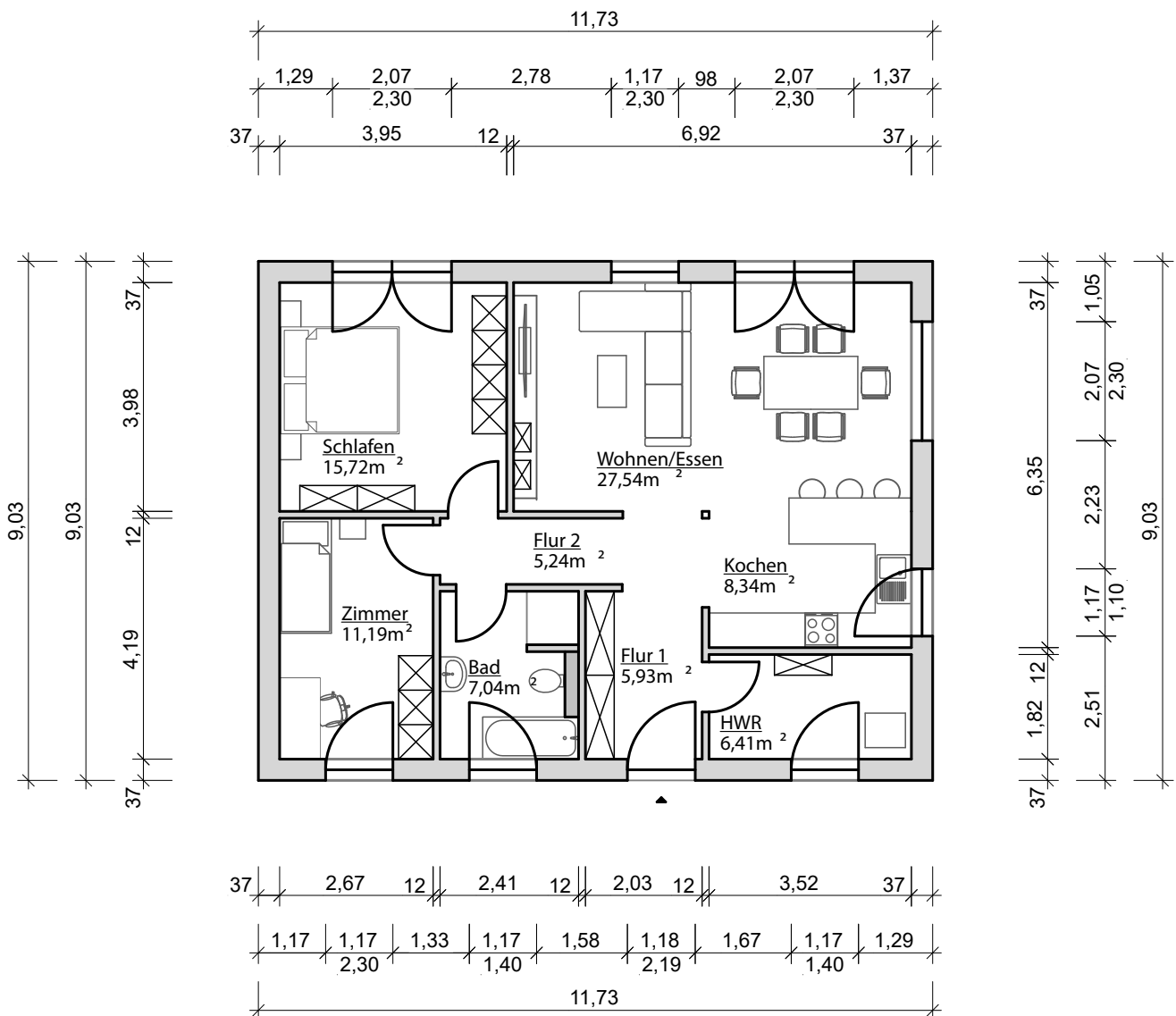
Modell 3

3 Zimmer ca. 87,41m² Wohnfläche Bungalow / versetztes Pultdach / Satteldach / ca. 106m² bebaute Fläche

Preis für Bausatz inkl. MwSt: 157.600€

Richtpreis schlüsselfertig inkl. MwSt: 262.620€

(Kann regional aufgrund abweichender Gewerkekosten schwanken)



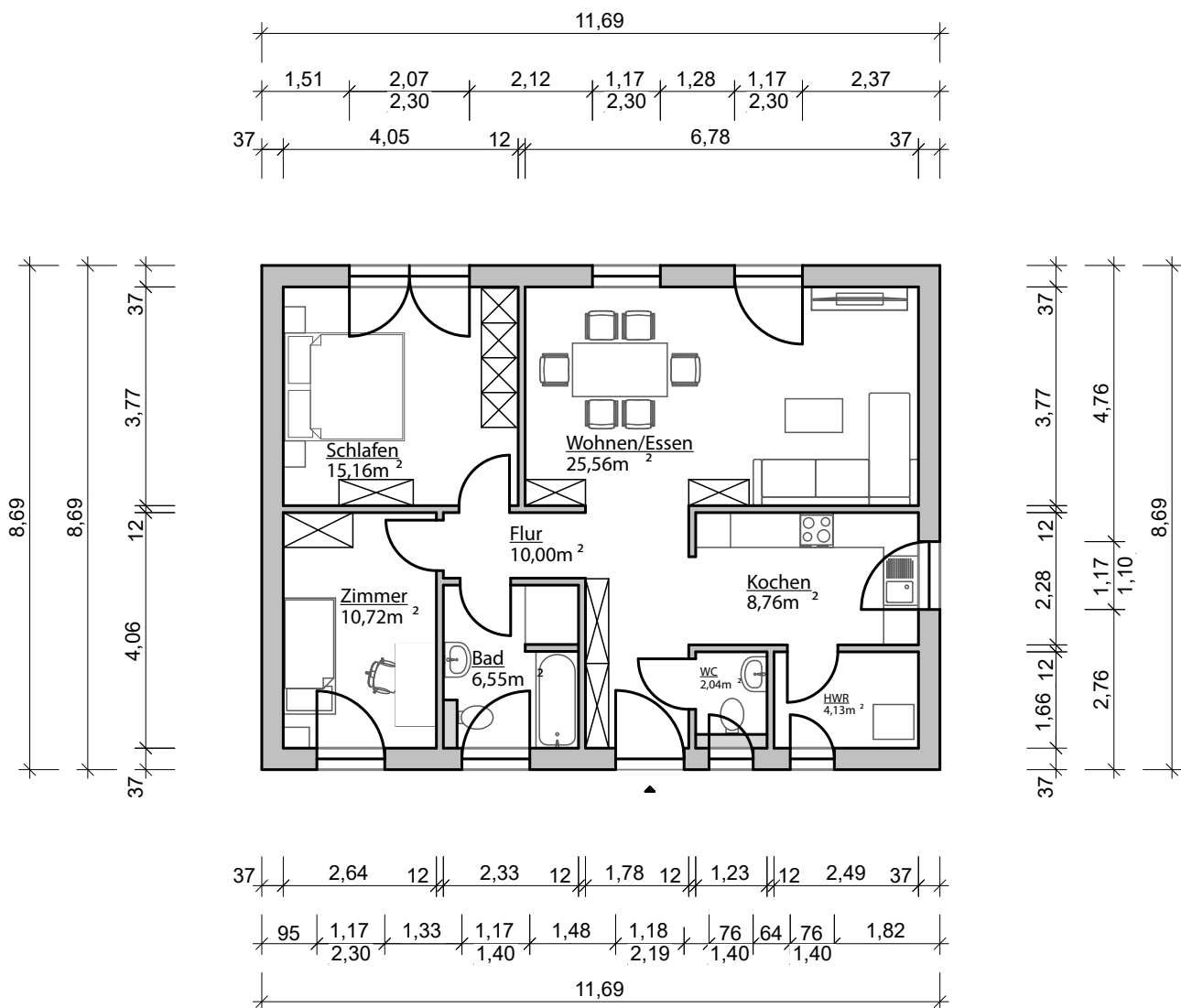
Modell 4

3 Zimmer ca. 82,92m² Wohnfläche Bungalow / versetztes Pultdach / Satteldach / ca. 102 m² bebaute Fläche

Preis für Bausatz inkl. MwSt: 153.800€

Richtpreis schlüsselfertig inkl. MwSt: 261.900€

(Kann regional aufgrund abweichender Gewerkekosten schwanken)



Modell 5

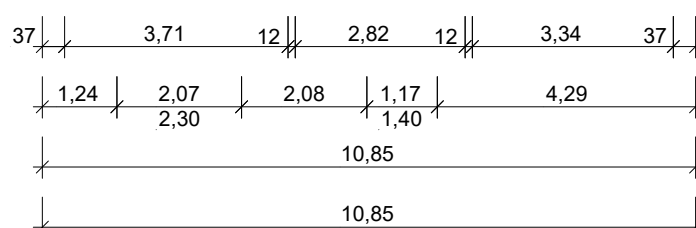
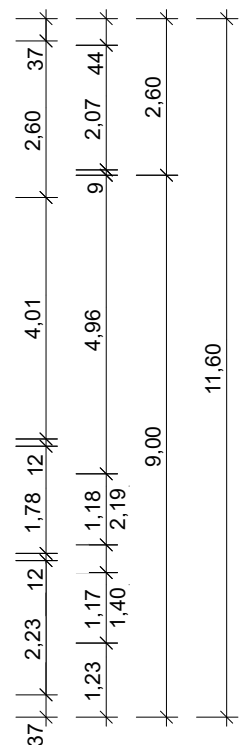
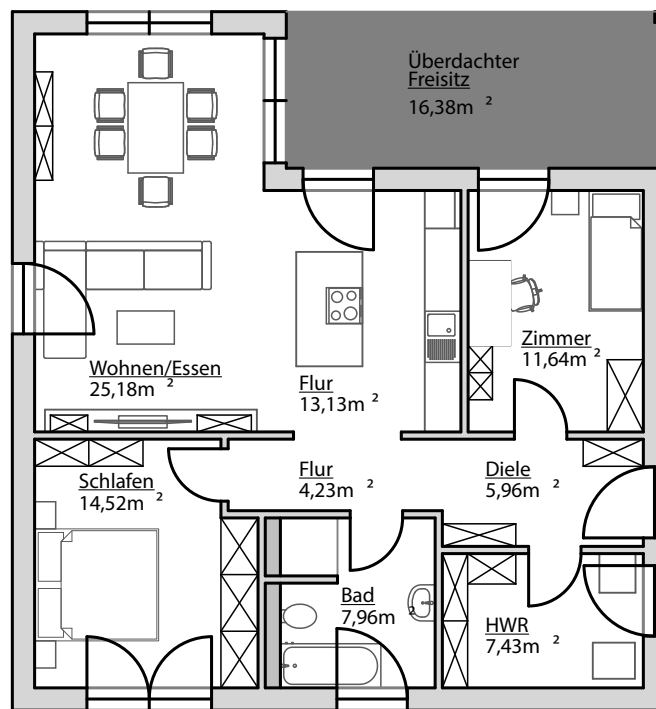
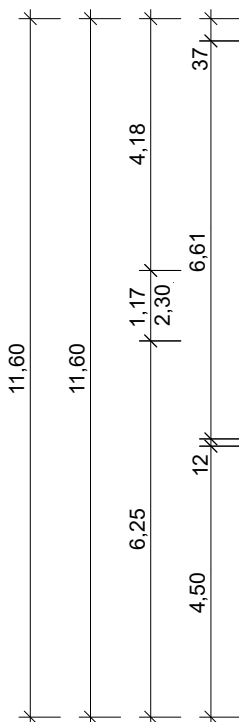
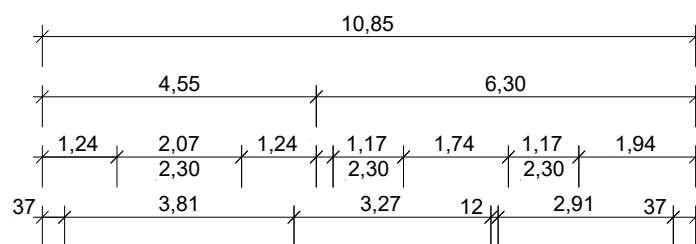
3 Zimmer ca. 90,05m² Wohnfläche + 16,38m² Freisitz / Bungalow / versetztes Pultdach / ca. 126m² bebaute Fläche

Preis für Bausatz inkl. MwSt: 162.090€

Richtpreis schlüsselfertig inkl. MwSt: 270.150€

(Kann regional aufgrund abweichender Gewerkekosten schwanken.)

Freisitz-Unterkonstruktion und Terrasse sind nicht im Bausatz enthalten.)



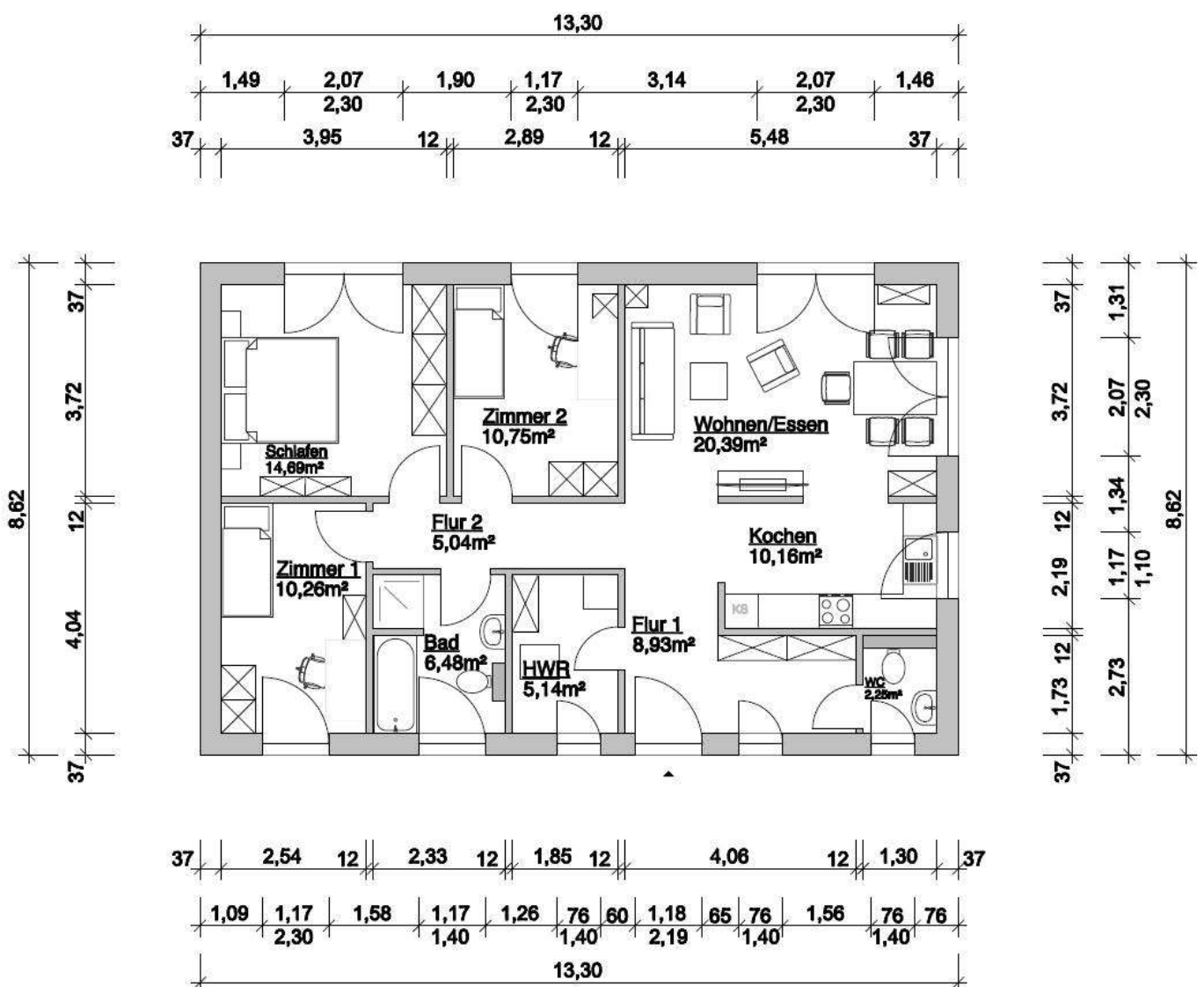
Modell 6

4 Zimmer ca. 94,09m² Wohnfläche Bungalow / versetztes
Pulldach / Satteldach / ca. 115m² brutto

Preis für Bausatz inkl. MwSt: 167.500€

Richtpreis schlüsselfertig inkl. MwSt: 276.950€

(Kann regional aufgrund abweichender Gewerkekosten schwanken)



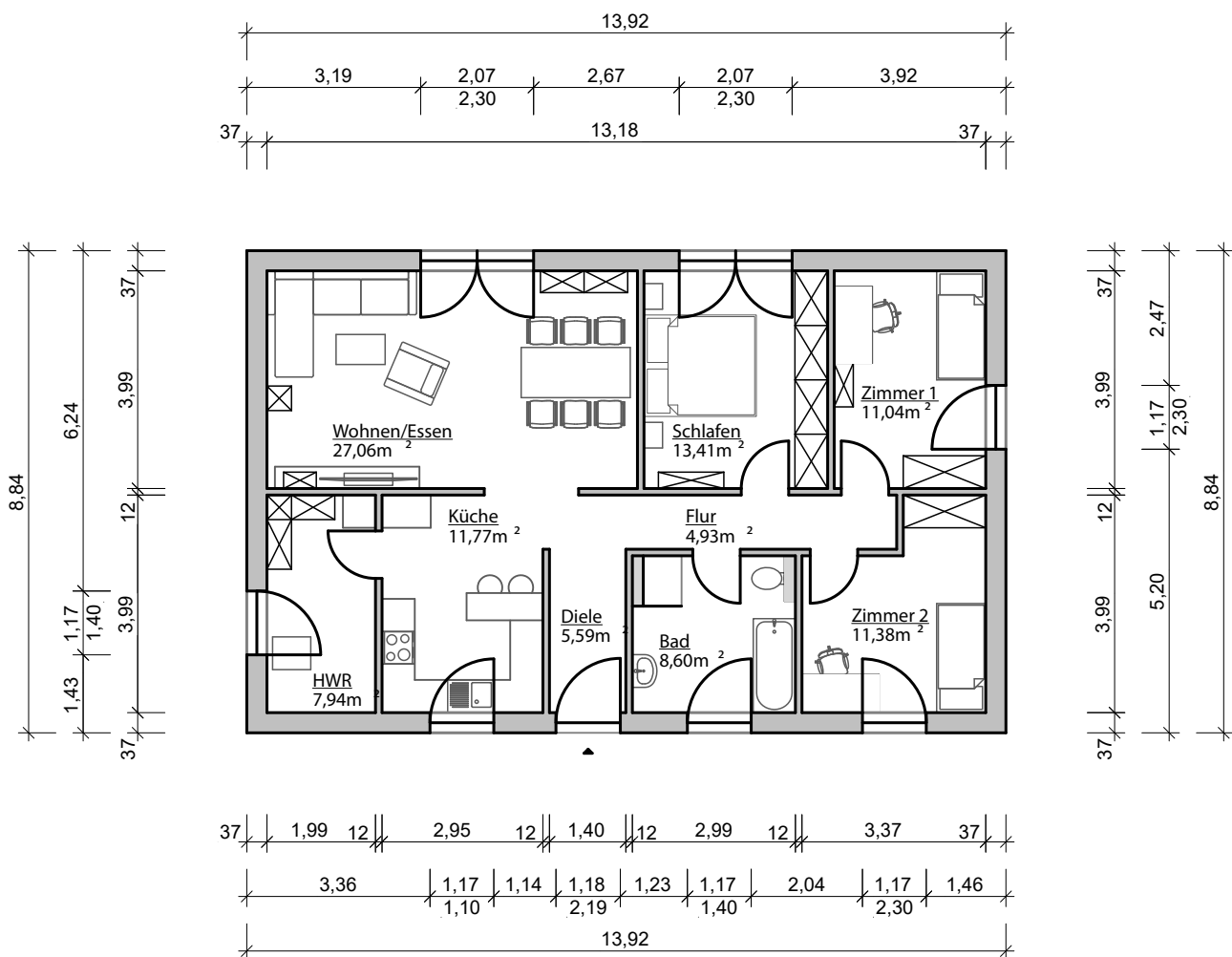
Modell 7

4 Zimmer ca. 97,64m² Wohnfläche Bungalow / versetztes Pultdach / Satteldach/ ca. 119m² bebaute Fläche

Preis für Bausatz inkl. MwSt: 170.870€

Richtpreis schlüsselfertig inkl. MwSt: 283.160€

(Kann regional aufgrund abweichender Gewerkekosten schwanken)



Modell 7 Beispielbild:



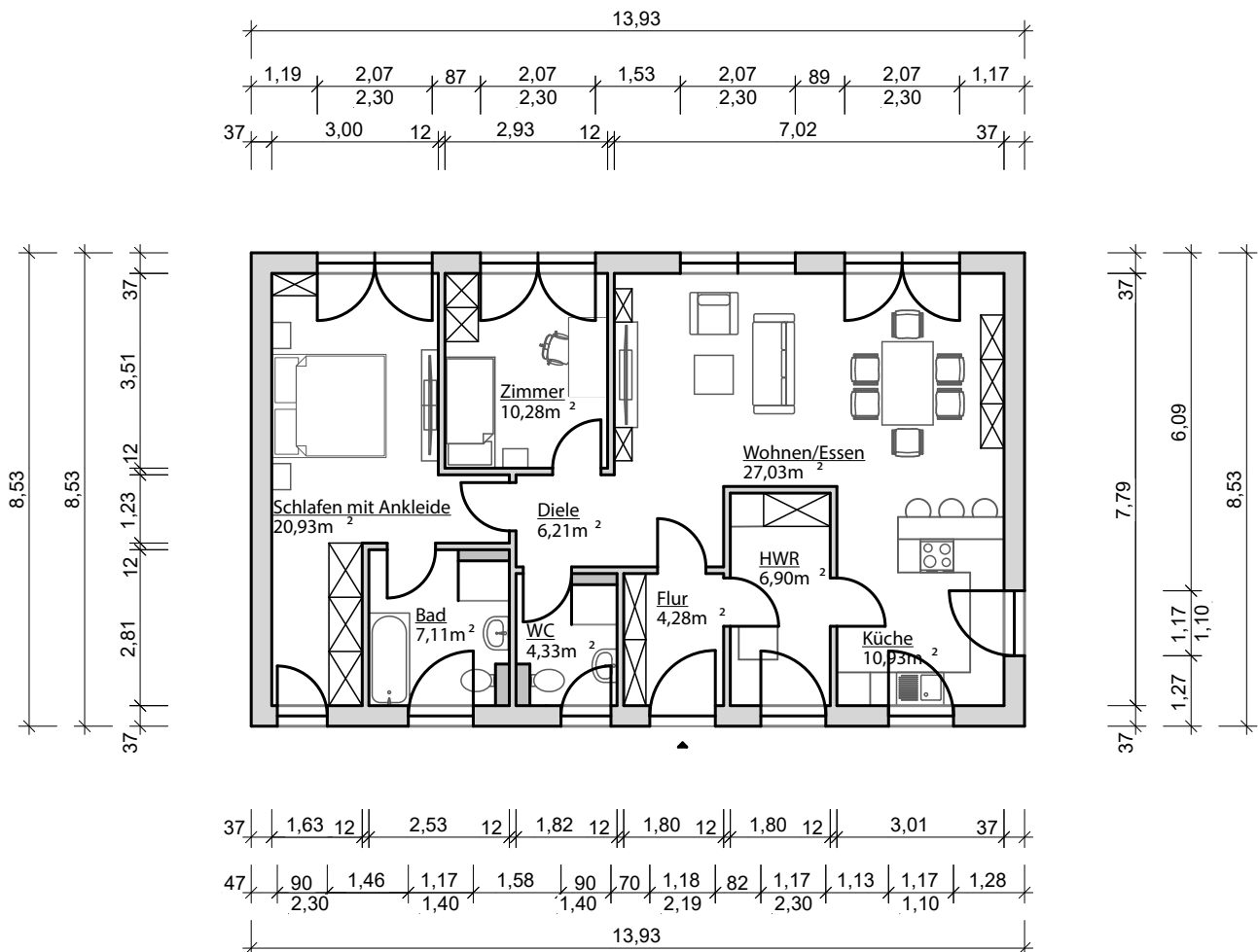
Modell 8

3 Zimmer ca. 99,63m² Wohnfläche Bungalow / versetztes Pultdach / Satteldach / ca. 119m² bebaute Fläche

Preis für Bausatz inkl. MwSt: 174.350€

Richtpreis schlüsselfertig inkl. MwSt: 288.930€

(Kann regional aufgrund abweichender Gewerkekosten schwanken)



Modell 9

**4 Zimmer ca. 94,53m² Wohnfläche + 25,38m² Freisitz Bungalow /
versetztes Pultdach / Satteldach erweitert / ca. 115,75m² bebaute Fläche**

Preis für Bausatz inkl. MwSt: 165.430€

Richtpreis schlüsselfertig inkl. MwSt: 274.140€

(Kann regional aufgrund abweichender Gewerkekosten schwanken.

Freisitz-Unterkonstruktion und Terrasse sind nicht im Bausatz enthalten.)



Modell 9 Beispielbild:



Modell 9 Beispielbild:



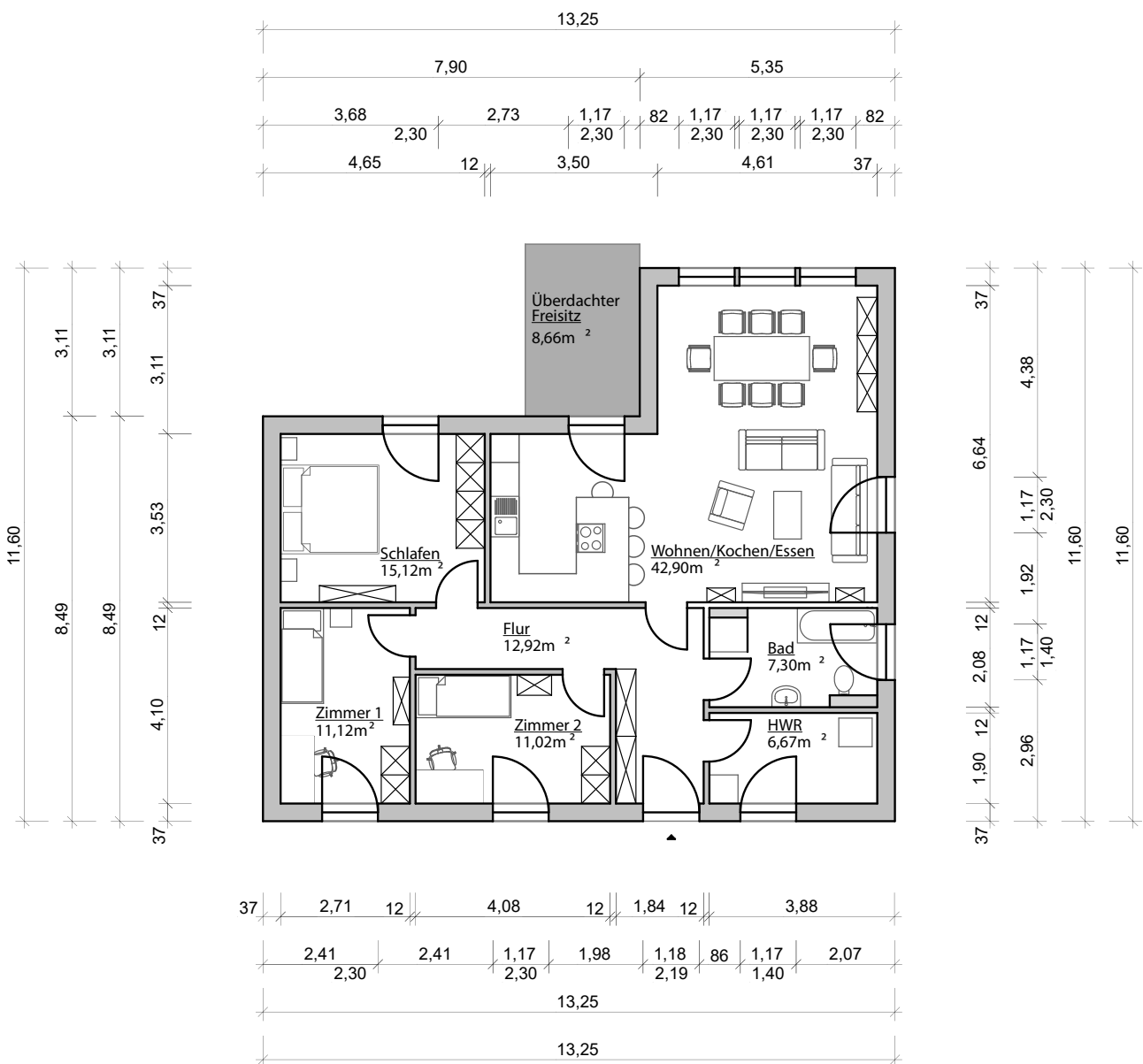
Modell 10

4 Zimmer ca. 107,05m² Wohnfläche + 8,66m² Freisitz Bungalow / versetztes Pultdach / Satteldach erweitert / ca. 138m² bebaute Fläche

Preis für Bausatz inkl. MwSt: 181.000€

Richtpreis schlüsselfertig inkl. MwSt: 305.000€

**(Kann regional aufgrund abweichender Gewerkekosten schwanken.
Freisitz-Unterkonstruktion und Terrasse sind nicht im Bausatz enthalten.)**



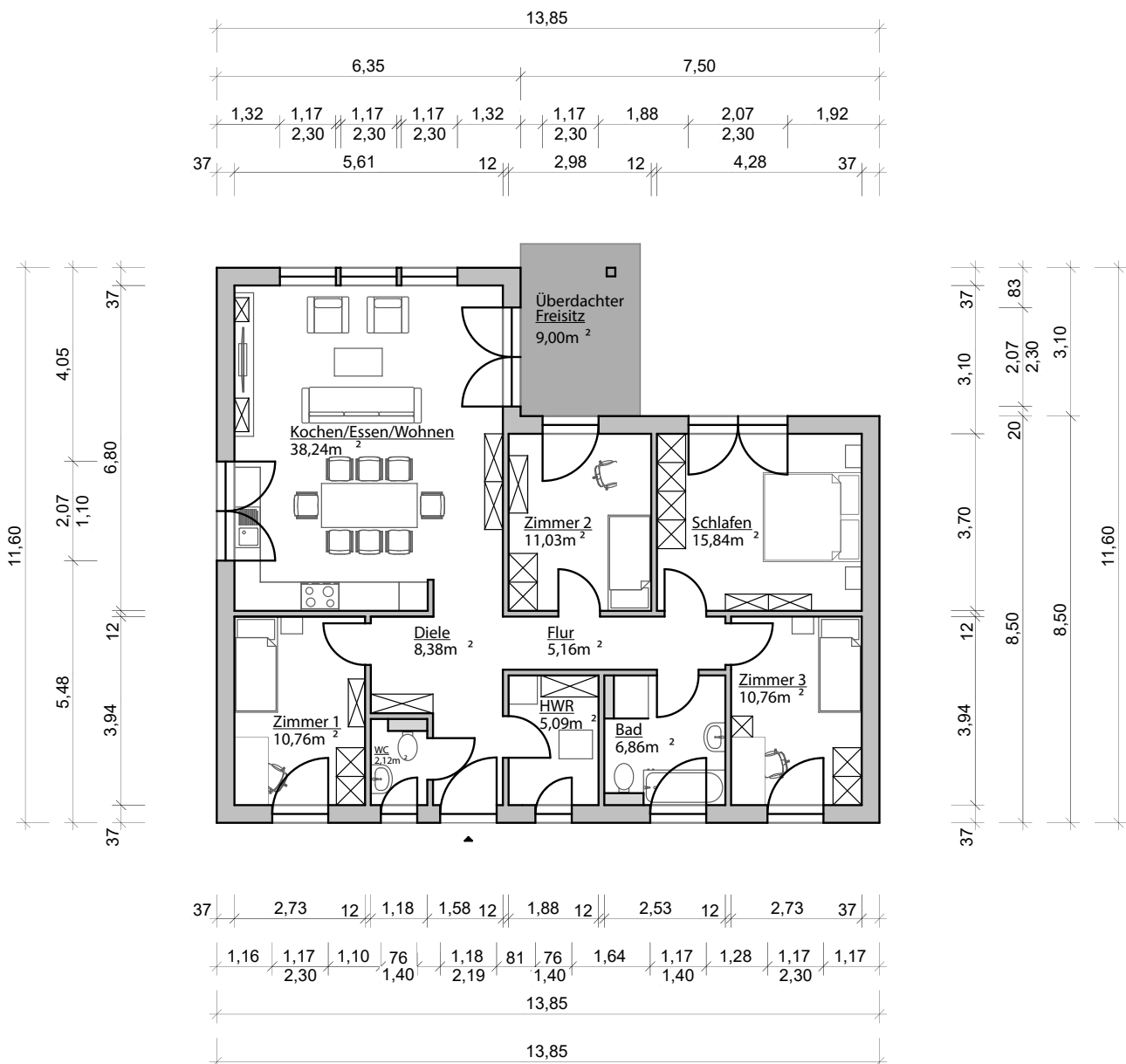
Modell 11

5 Zimmer ca. 114,24m² Wohnfläche + 9m² Freisitz Bungalow / versetztes Pultdach / Satteldach erweitert / ca. 146m² bebaute Fläche

Preis für Bausatz inkl. MwSt: 193.000€

Richtpreis schlüsselfertig inkl. MwSt: 326.000€

**(Kann regional aufgrund abweichender Gewerkekosten schwanken.
Freisitz-Unterkonstruktion und Terrasse sind nicht im Bausatz enthalten.)**



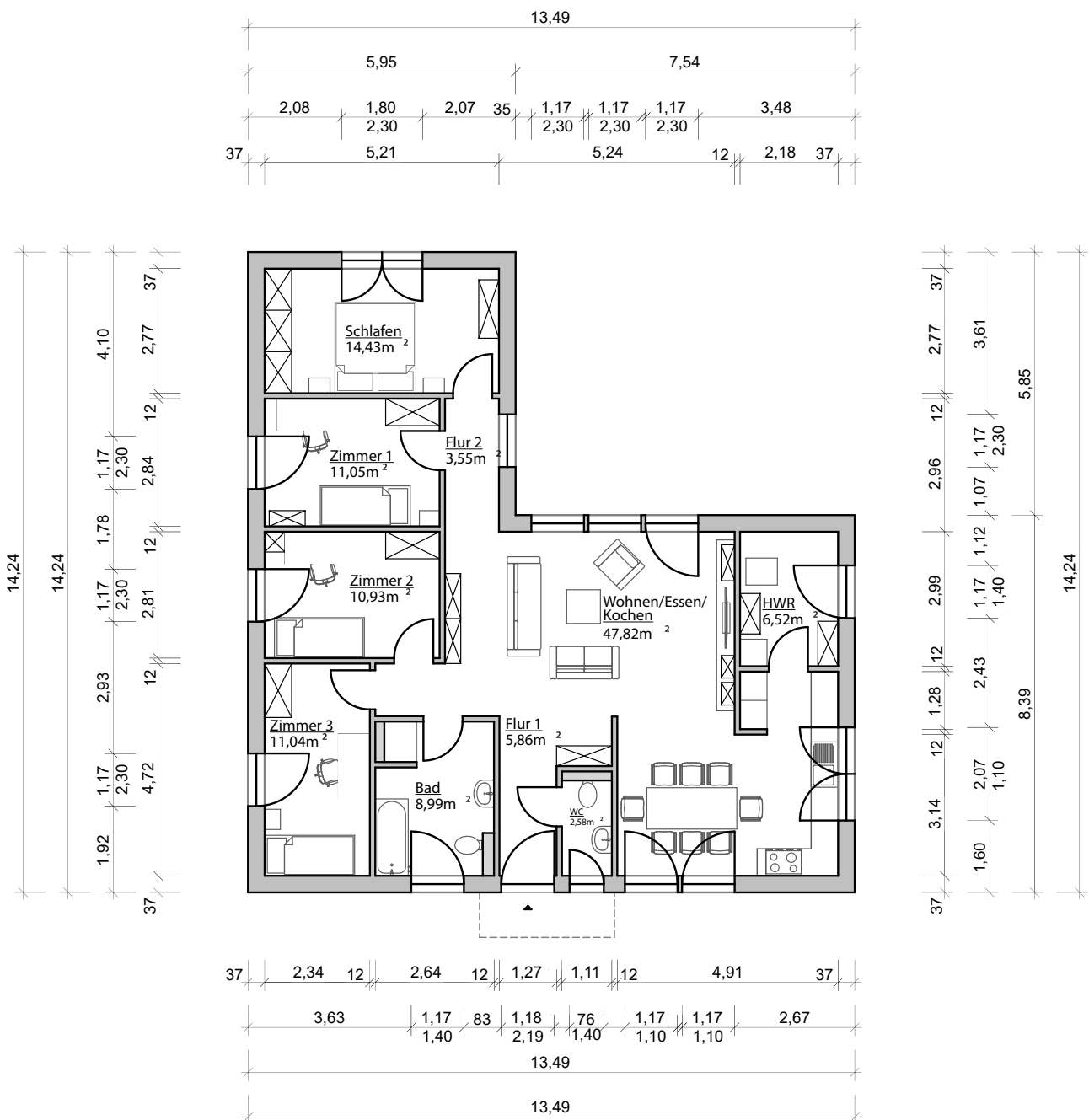
Modell 12

5 Zimmer ca. 122,77m² + Freisitz optional Bungalow / versetztes Pultdach / Satteldach erweitert / ca. 148m² bebaute Fläche

Preis für Bausatz inkl. MwSt: 208.000€

Richtpreis schlüsselfertig inkl. MwSt: 350.000€

(Kann regional aufgrund abweichender Gewerkekosten schwanken)



Modell 13

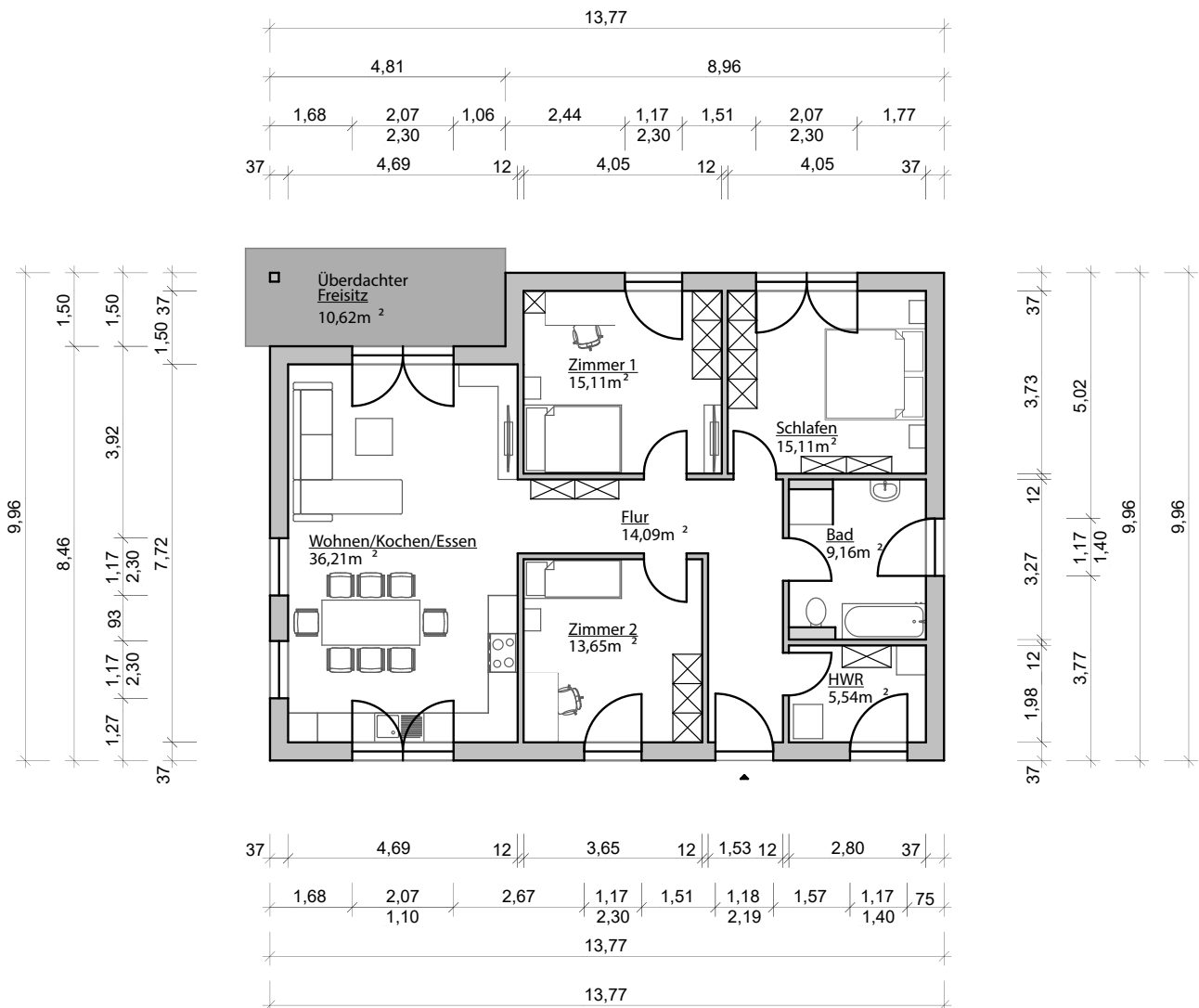
4 Zimmer ca. 108,87m² Wohnfläche + 10,62 m² Freisitz Bungalow / versetztes Pultdach / Satteldach / ca. 141m² bebaute Fläche

Preis für Bausatz inkl. MwSt: 184.000€

Richtpreis schlüsselfertig inkl. MwSt: 310.000€

(Kann regional aufgrund abweichender Gewerkekosten schwanken.

Freisitz-Unterkonstruktion und Terrasse sind nicht im Bausatz enthalten.)



Modell 14

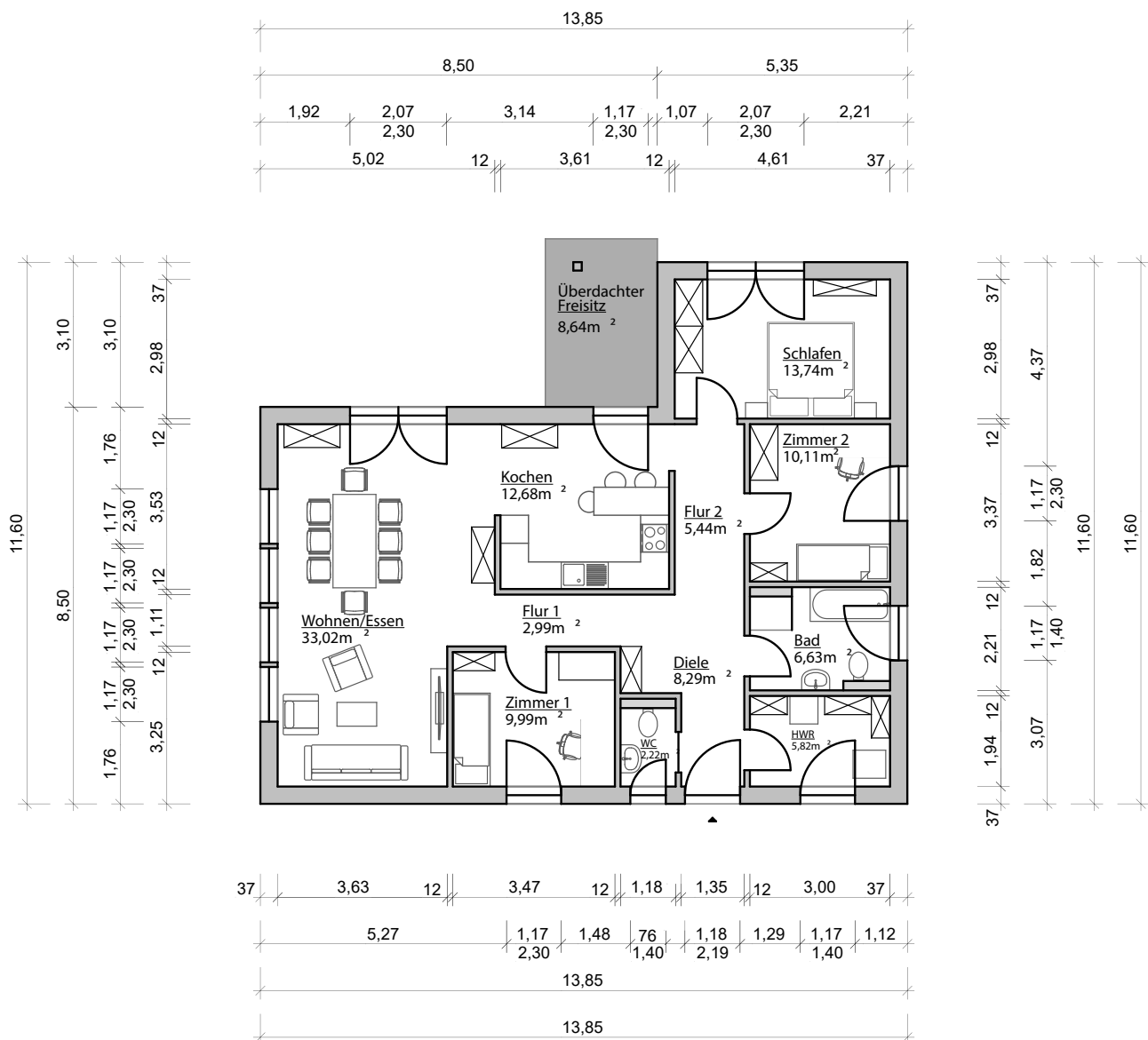
4 Zimmer ca. 110,93m² Wohnfläche + 8,64 m² Freisitz Bungalow / versetztes Pultdach / Satteldach erweitert / ca. 143m² bebaute Fläche

Preis für Bausatz inkl. MwSt: 188.000€

Richtpreis schlüsselfertig inkl. MwSt: 316.000€

(Kann regional aufgrund abweichender Gewerkekosten schwanken.

Freisitz-Unterkonstruktion und Terrasse sind nicht im Bausatz enthalten.)



Modell 15

5 Zimmer ca. 114,65m² Wohnfläche + 11,59 m² Freisitz Bungalow / versetztes Pultdach / Satteldach / ca. 150m² bebaute Fläche

Preis für Bausatz inkl. MwSt: 194.000€

Richtpreis schlüsselfertig inkl. MwSt: 327.000€

(Kann regional aufgrund abweichender Gewerkekosten schwanken.

Freisitz-Unterkonstruktion und Terrasse sind nicht im Bausatz enthalten.)



Modell 16

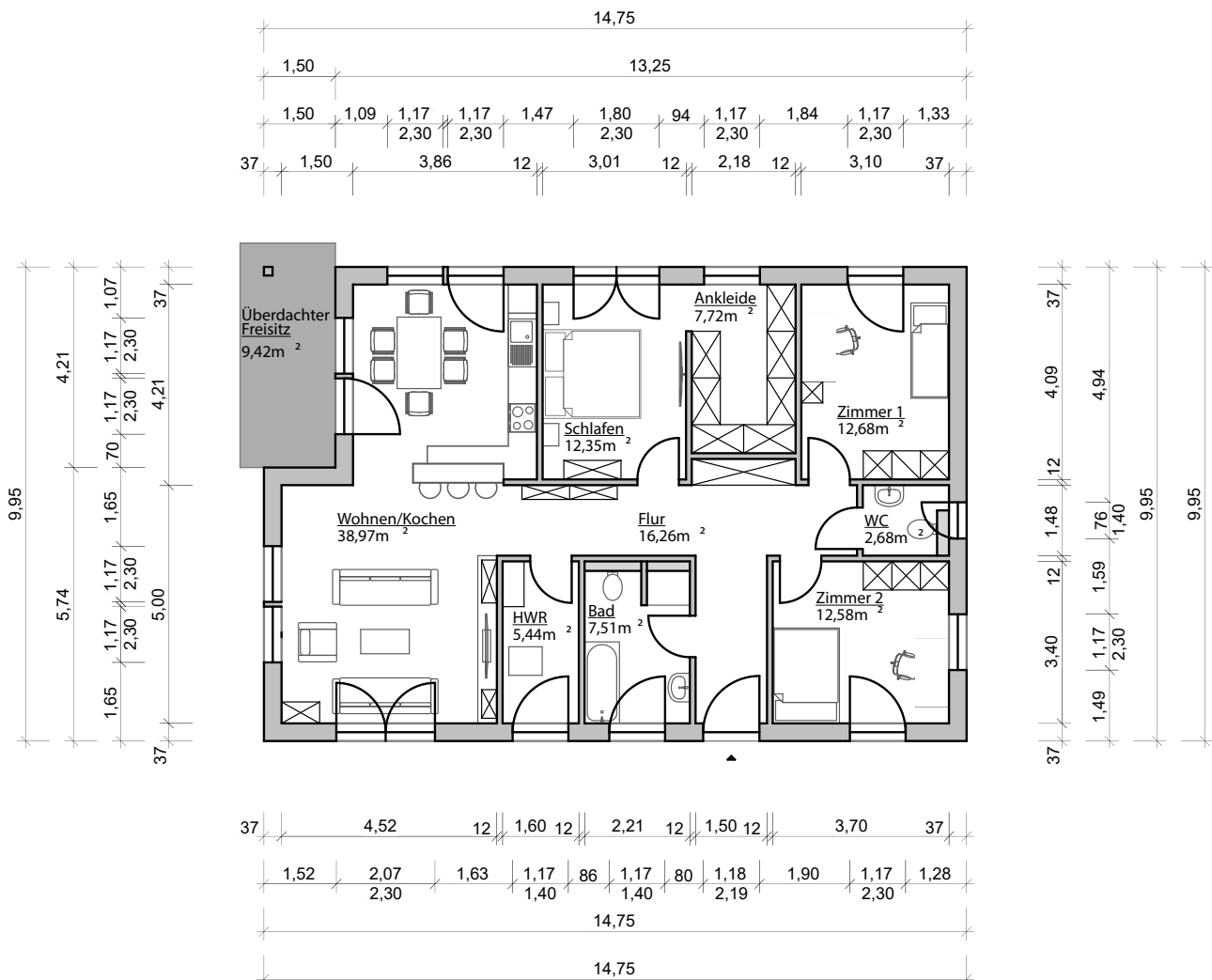
4 Zimmer ca. 116,19m² Wohnfläche + 9,42 m² Freisitz Bungalow / versetztes Pultdach / Satteldach / ca. 150m² bebaute Fläche

Preis für Bausatz inkl. MwSt: 196.500€

Richtpreis schlüsselfertig inkl. MwSt: 331.000€

(Kann regional aufgrund abweichender Gewerkekosten schwanken.

Freisitz-Unterkonstruktion und Terrasse sind nicht im Bausatz enthalten.)



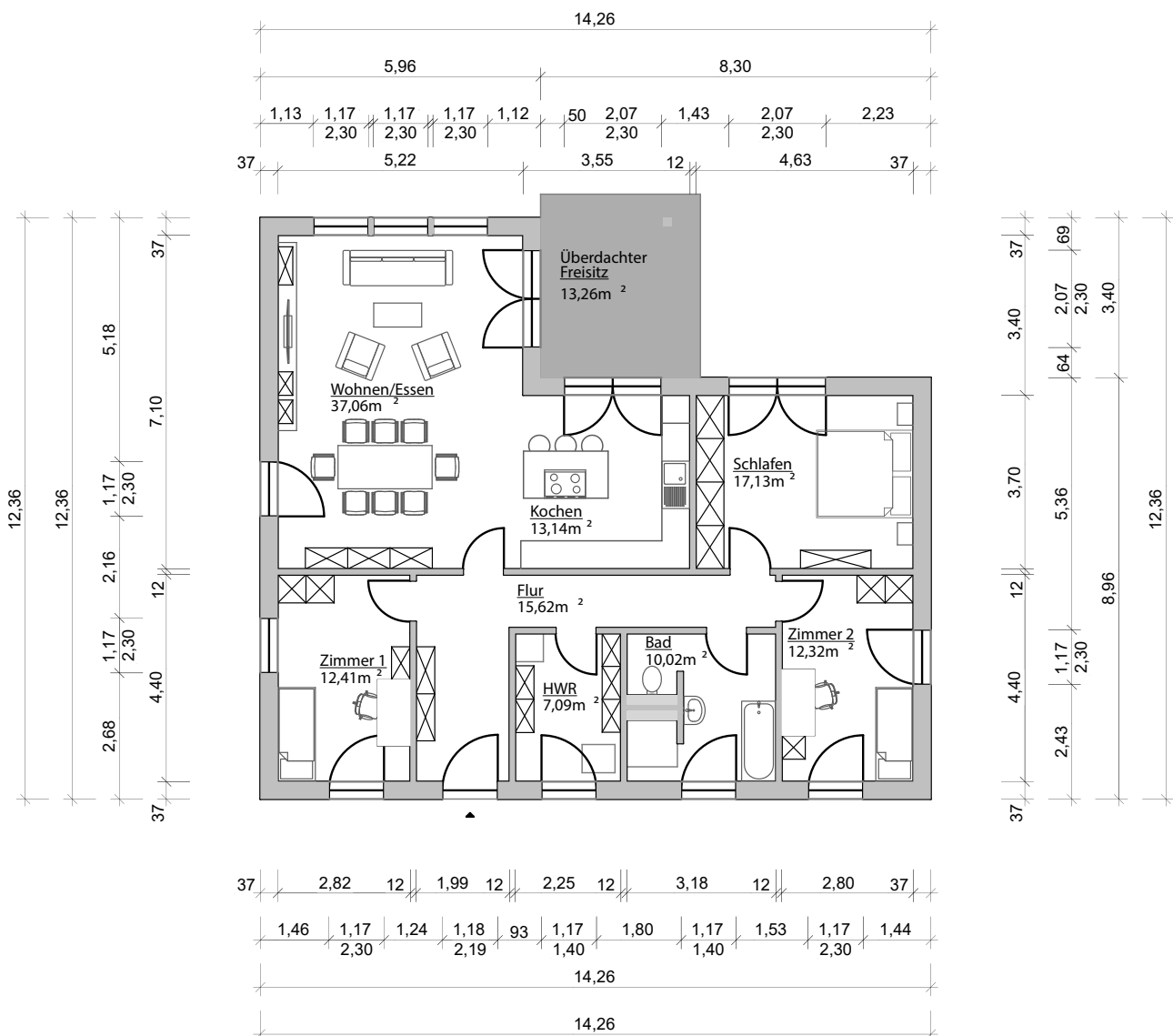
Modell 17

4 Zimmer ca. 124,79m² Wohnfläche + 13,26 m² Freisitz Bungalow / versetztes Pultdach / Satteldach erweitert / ca. 162m² bebaute Fläche

Preis für Bausatz inkl. MwSt: 211.000€

Richtpreis schlüsselfertig inkl. MwSt: 356.000€

**(Kann regional aufgrund abweichender Gewerkekosten schwanken.
Freisitz-Unterkonstruktion und Terrasse sind nicht im Bausatz enthalten.)**



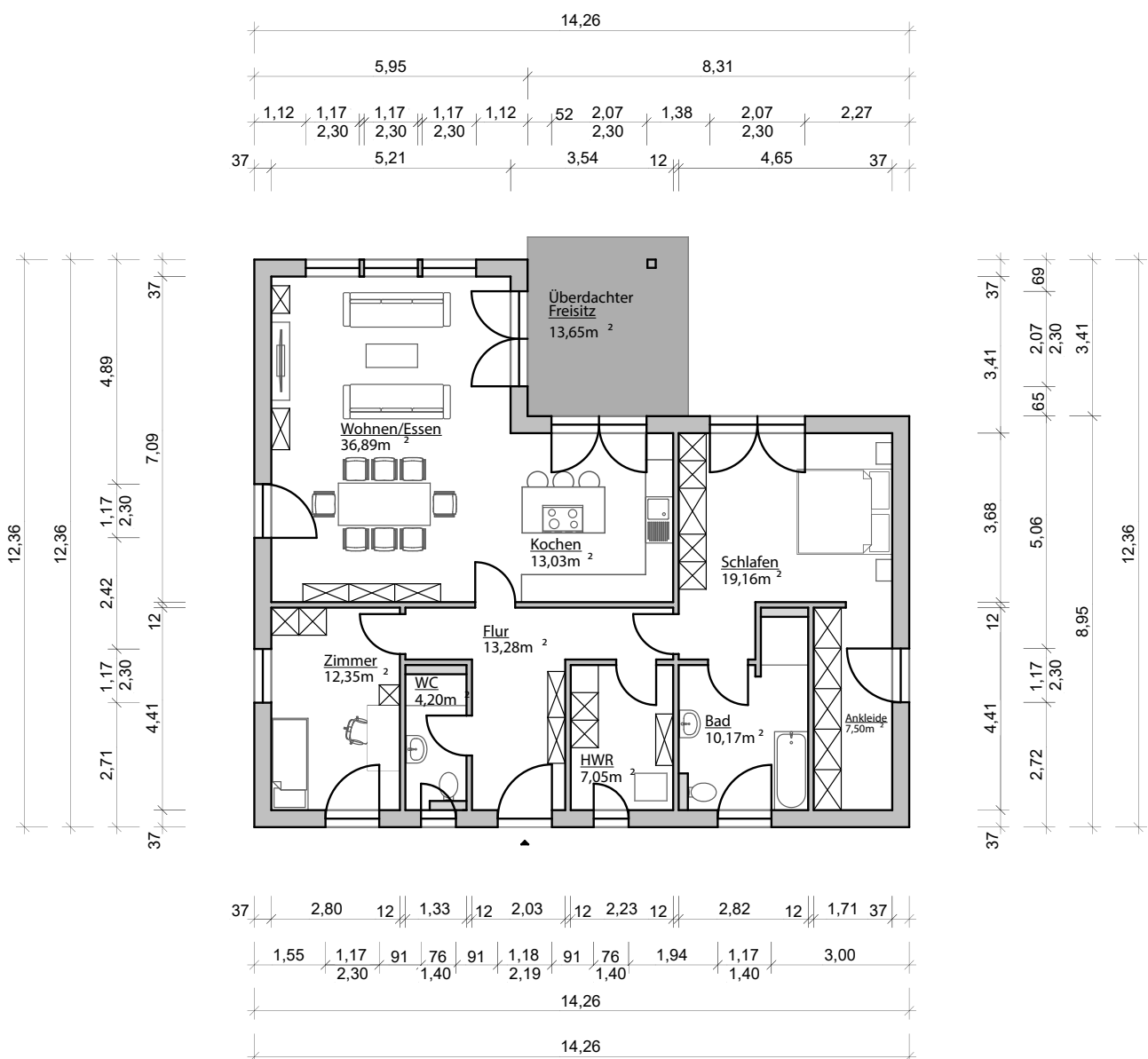
Modell 18

3 Zimmer ca. 123,63m² Wohnfläche + 13,65 m² Freisitz Bungalow / versetztes Pultdach / Satteldach erweitert / ca. 162m² bebaute Fläche

Preis für Bausatz inkl. MwSt: 211.000€

Richtpreis schlüsselfertig inkl. MwSt: 356.000€

**(Kann regional aufgrund abweichender Gewerkekosten schwanken.
Freisitz-Unterkonstruktion und Terasse sind nicht im Bausatz enthalten.)**



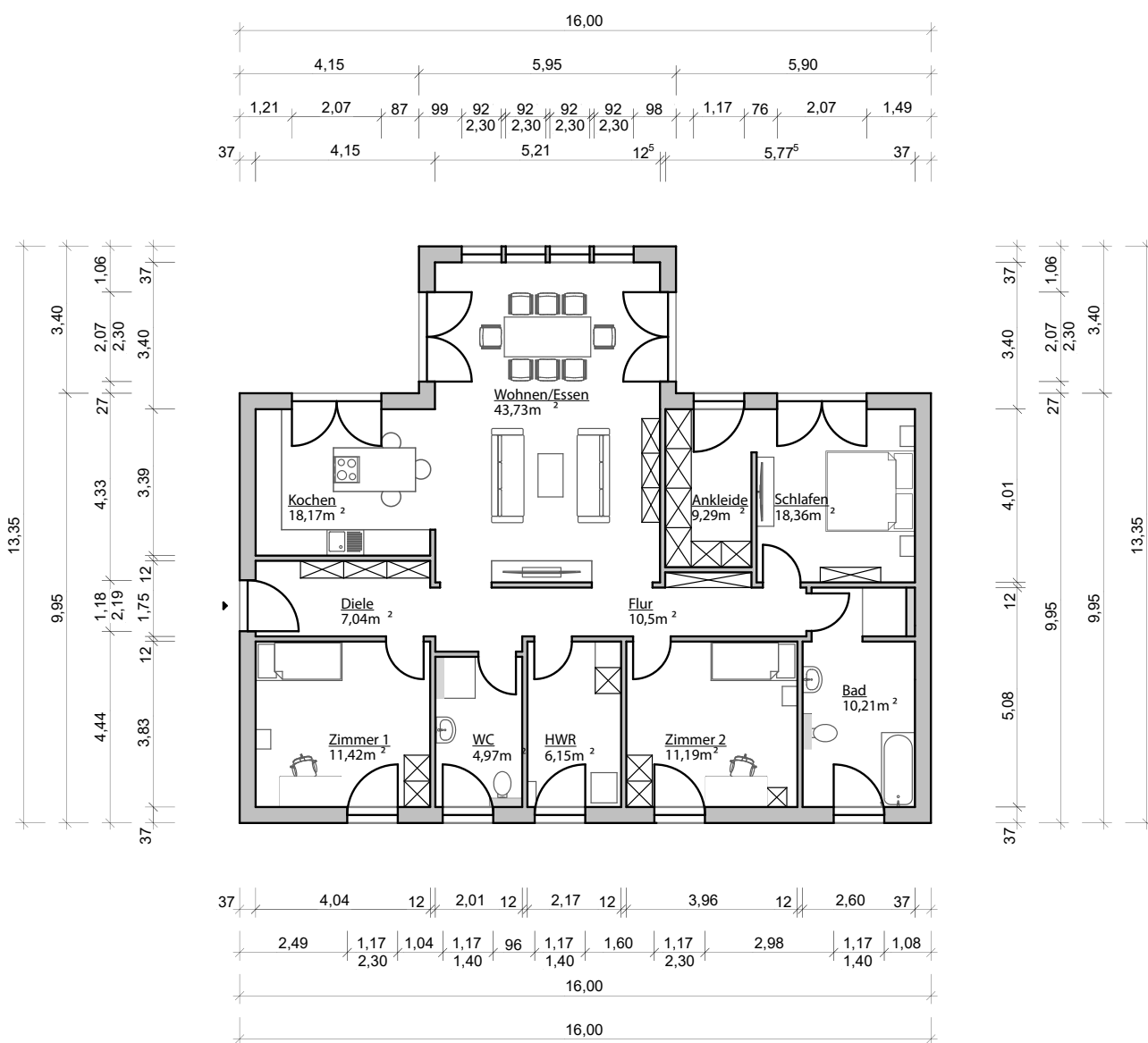
Modell 19

4 Zimmer ca. 151,03m² Wohnfläche Bungalow / versetztes Pultdach / Satteldach erweitert / ca. 180m² bebaute Fläche

Preis für Bausatz inkl. MwSt: 256.500€

Richtpreis schlüsselfertig inkl. MwSt: 432.500€

(Kann regional aufgrund abweichender Gewerkekosten schwanken)



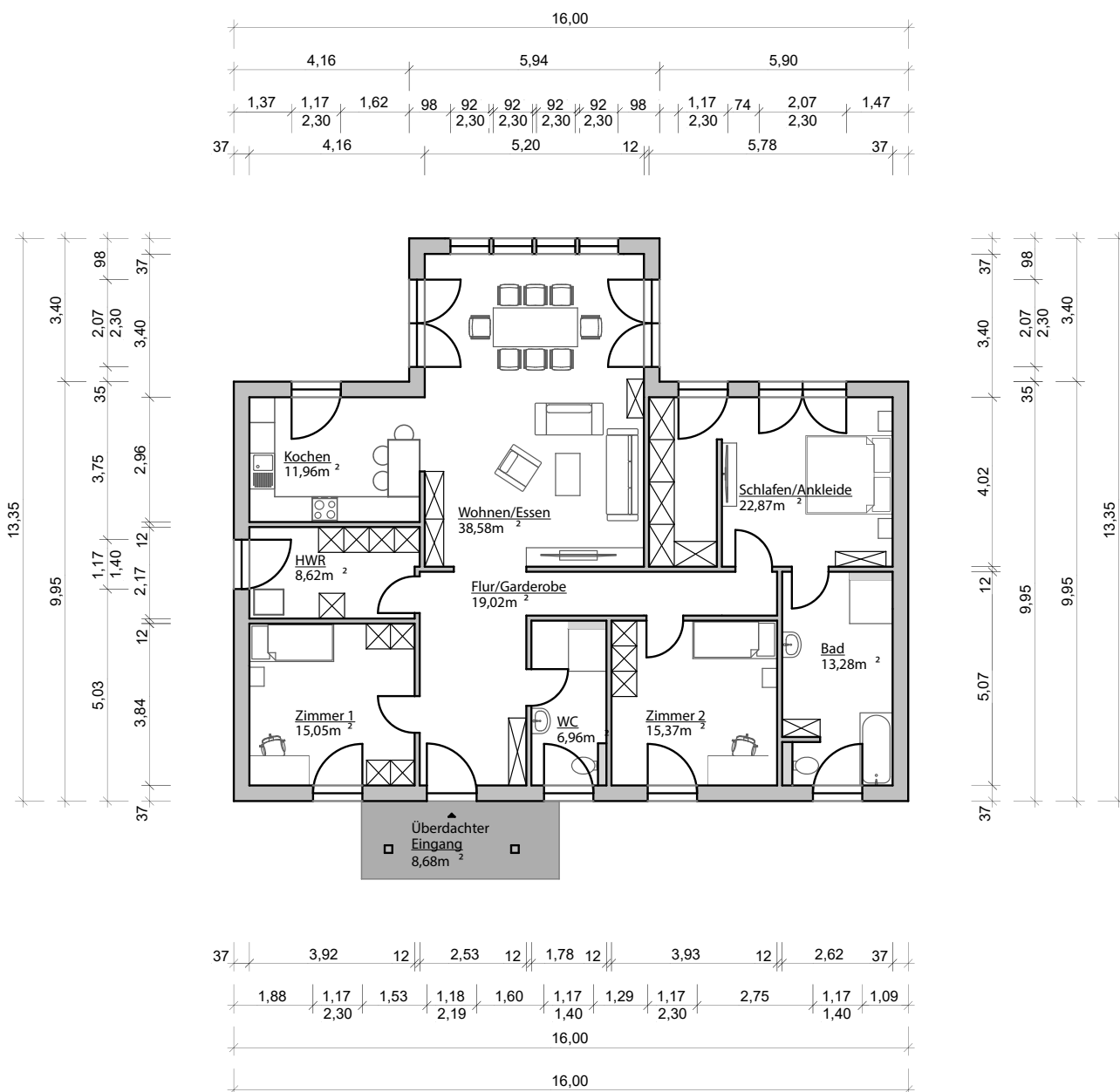
Modell 20

4 Zimmer ca. 151,71m² Wohnfläche Bungalow / versetztes Pultdach / Satteldach erweitert / ca. 180m² bebaute Fläche

Preis für Bausatz inkl. MwSt: 256.500€

Richtpreis schlüsselfertig inkl. MwSt: 432.500€

(Kann regional aufgrund abweichender Gewerkekosten schwanken)



Modell 21

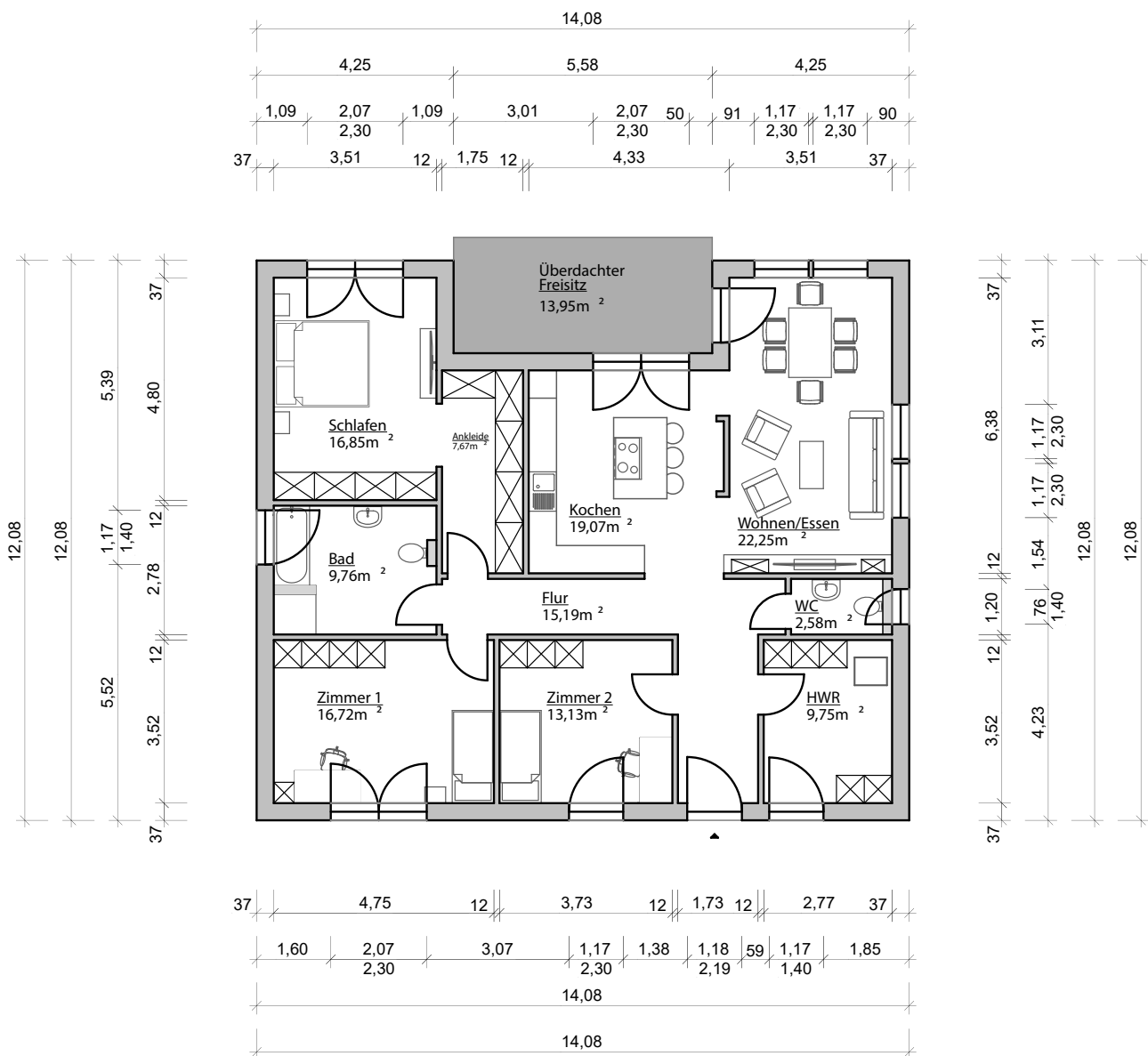
**4 Zimmer ca. 132,97m² Wohnfläche + 13,95m² Freisitz Bungalow / versetztes
Pulldach / Satteldach / ca. 172,5m² bebaute Fläche**

Preis für Bausatz inkl. MwSt: 225.00€

Richtpreis schlüsselfertig inkl. MwSt: 379.000€

(Kann regional aufgrund abweichender Gewerkekosten schwanken.

Freisitz-Unterkonstruktion und Terasse sind nicht im Bausatz enthalten.)



Unsere Modelle als Zweigeschosser

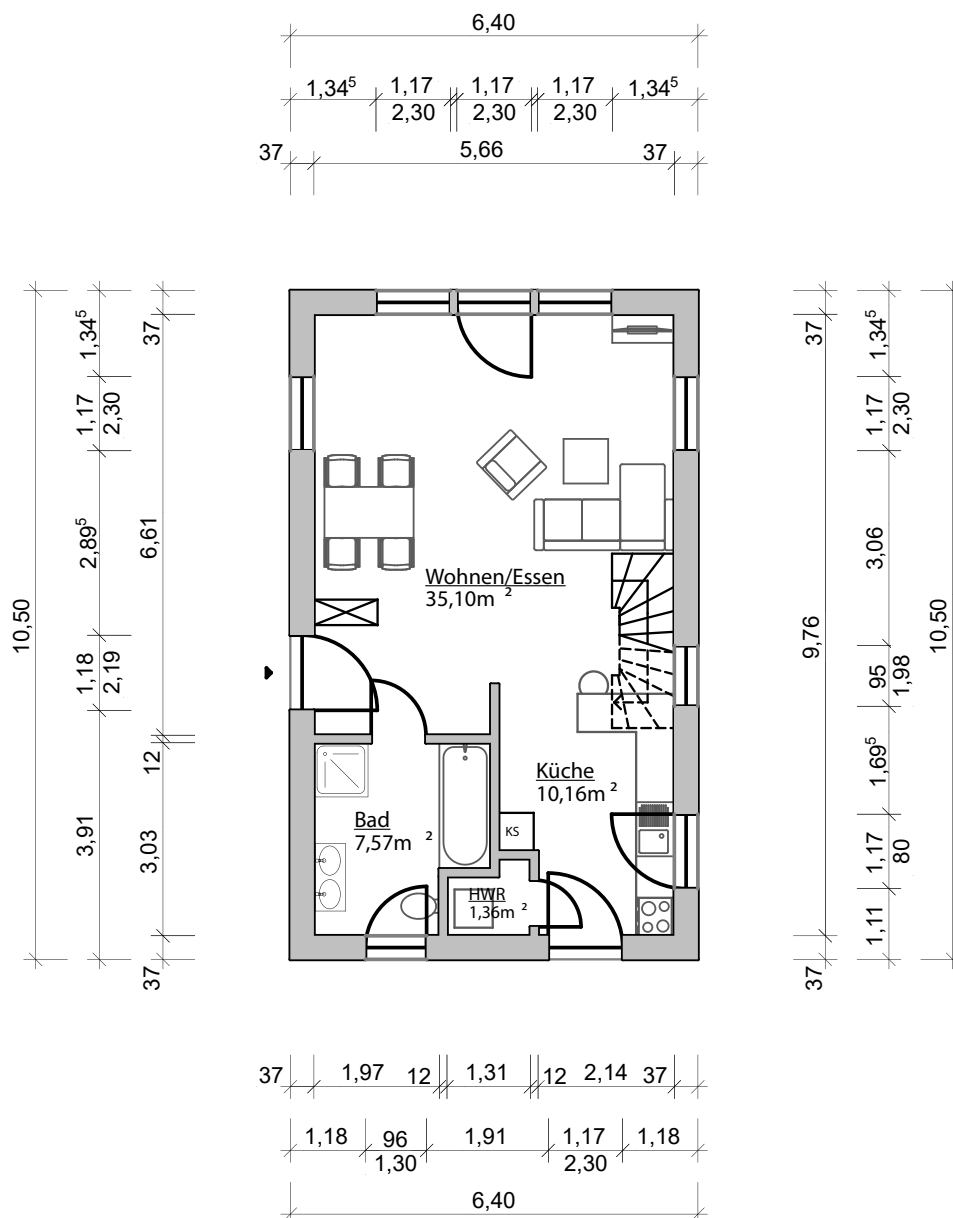
Modell Runo

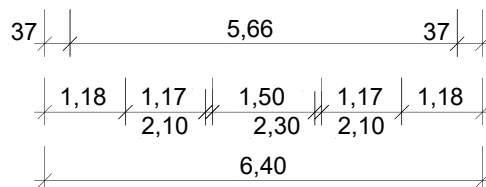
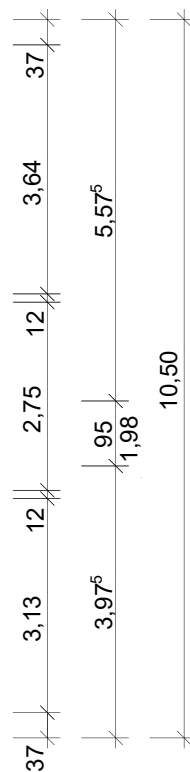
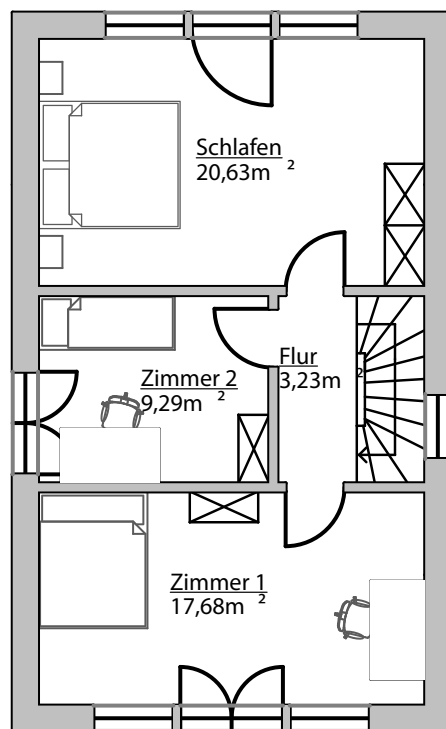
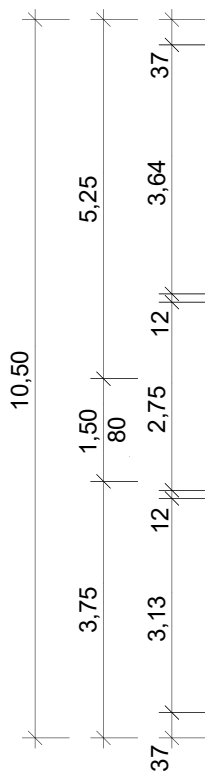
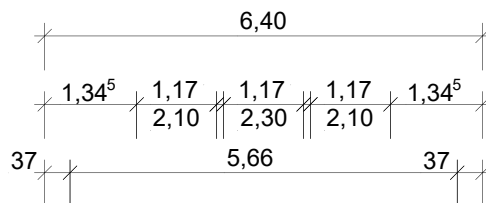
**4 Zimmer ca. 95,36m² Wohnfläche 2 Geschosser / Kniestock Innen
1,4m / Satteldach optional mit Gaube / Satteldach erweitert / ca.
67,2m² bebaute Fläche**

Preis für Bausatz inkl. MwSt: 144.500€

Richtpreis schlüsselfertig inkl. MwSt: 242.400€

(Kann regional aufgrund abweichender Gewerkekosten schwanken)

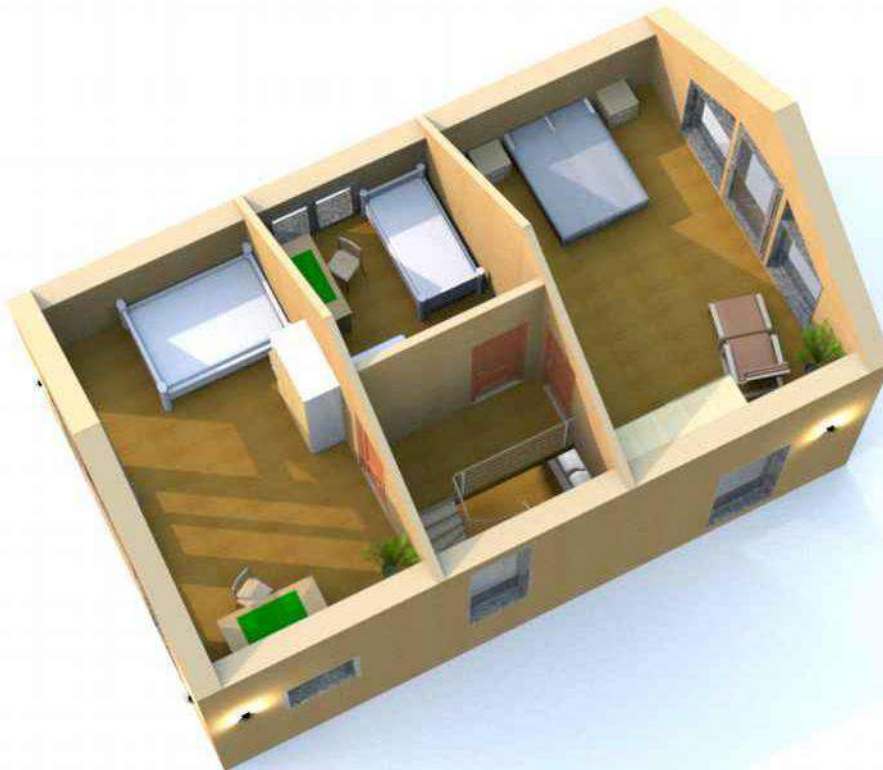




Modell Runo Beispielbild:



Modell Runo Beispielbild:



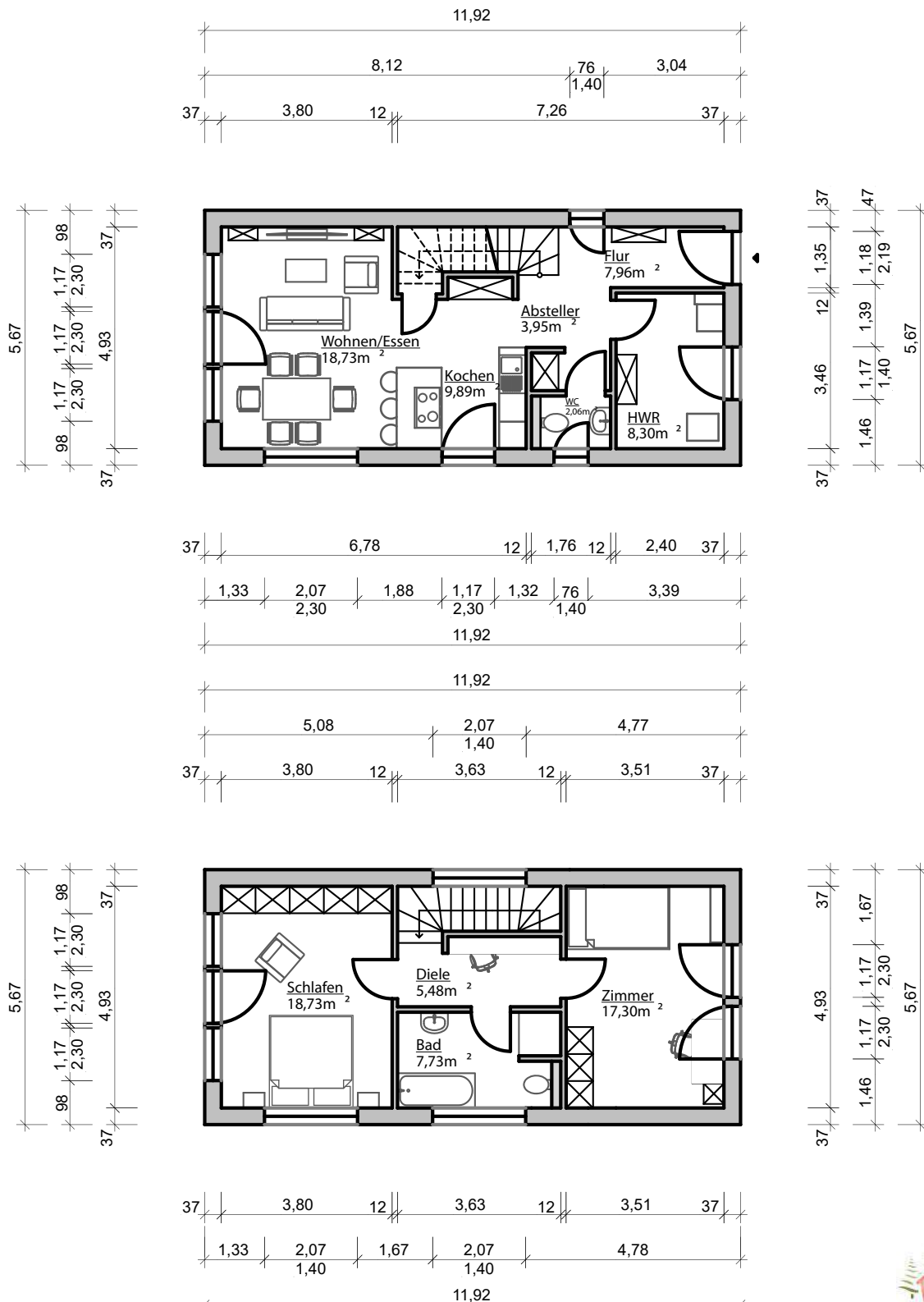
Modell B

3 Zimmer ca. 94,66m² Wohnfläche 2 Geschosser / Kniestock Innen 1,55m /
Satteldach optional mit Gaube / ca. 67,59m² bebaute Fläche

Preis für Bausatz inkl. MwSt: 147.800€

Richtpreis schlüsselfertig inkl. MwSt: 243.200€

(Kann regional aufgrund abweichender Gewerkekosten schwanken)



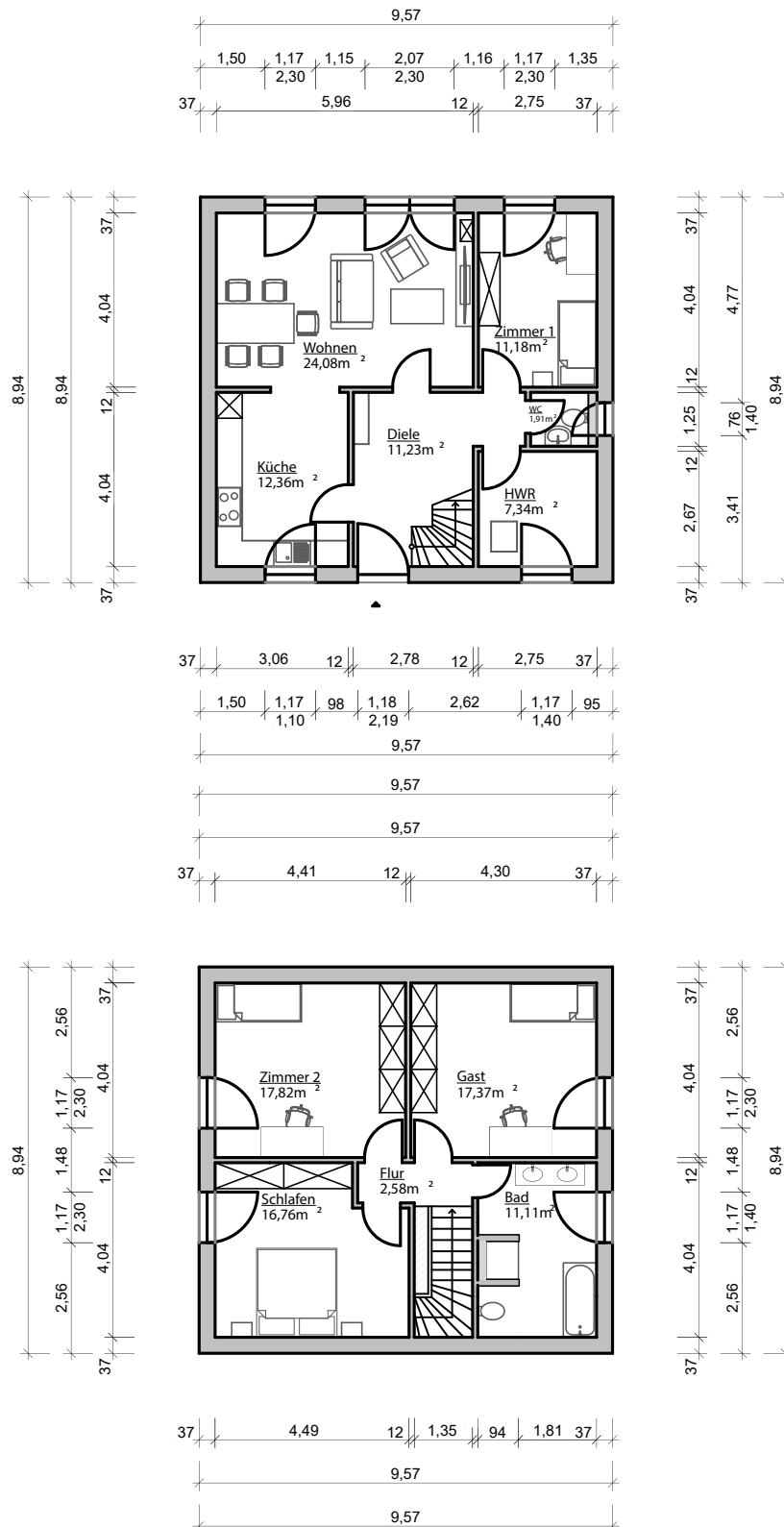
Modell C1

5 Zimmer ca. 128,98m² Wohnfläche 2 Geschosser / Kniestock Innen 1,55m /
Satteldach / ca. 85,55 m² bebaute Fläche

Preis für Bausatz inkl. MwSt: 197.400€

Richtpreis schlüsselfertig inkl. MwSt: 328.900€

(Kann regional aufgrund abweichender Gewerkekosten schwanken)



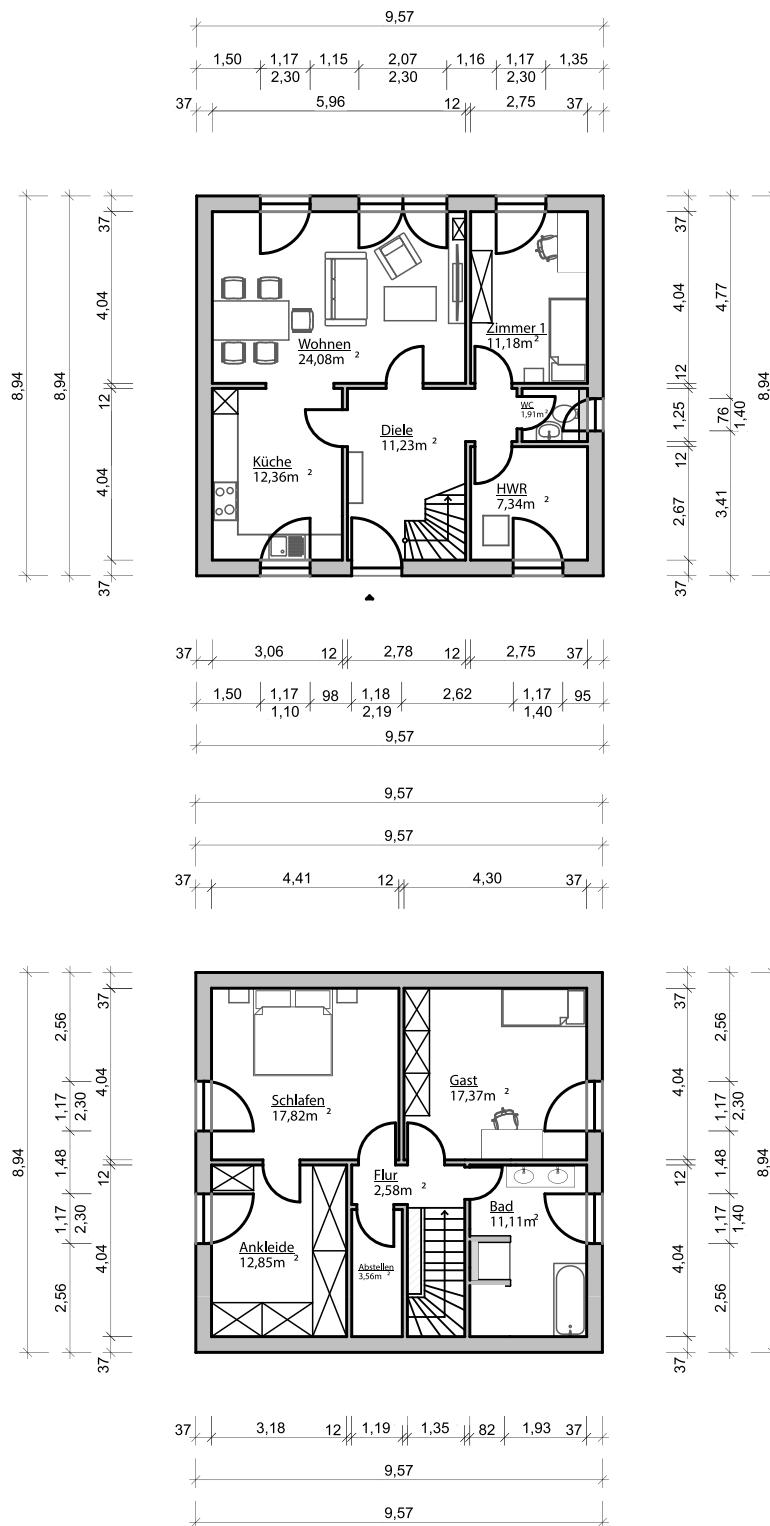
Modell C2

4 Zimmer ca. 128,98m² Wohnfläche 2 Geschosser / Kniestock Innen 1,55m / Satteldach / ca. 85,55 m² bebaute Fläche

Preis für Bausatz inkl. MwSt: 197.400€

Richtpreis schlüsselfertig inkl. MwSt: 328.900€

(Kann regional aufgrund abweichender Gewerkekosten schwanken)



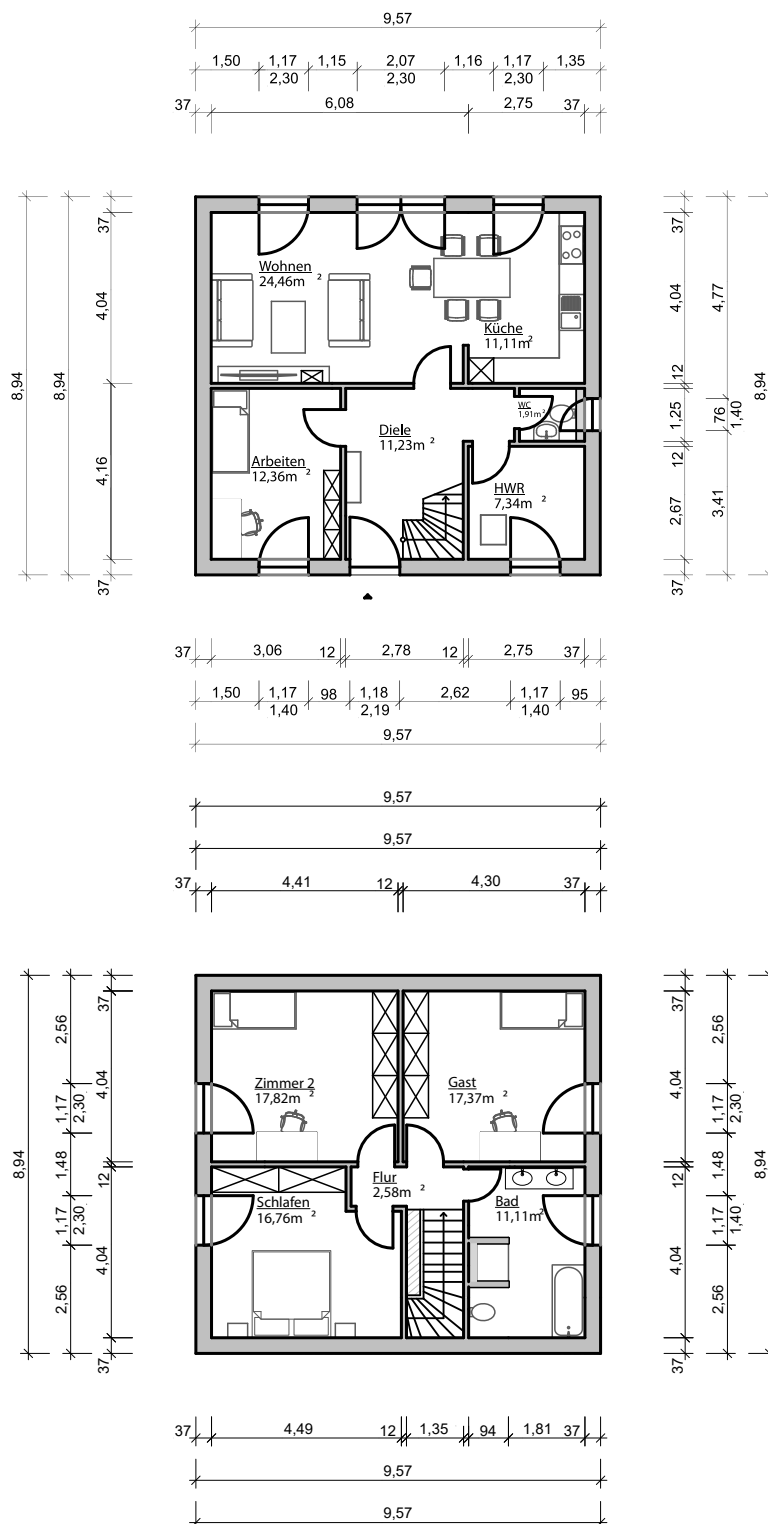
Modell D1

5 Zimmer ca. 128,98m² Wohnfläche 2 Geschosser / Kniestock Innen ca. 1,55m / Satteldach / ca. 85,55 m² bebaute Fläche

Preis für Bausatz inkl. MwSt: 197.400€

Richtpreis schlüsselfertig inkl. MwSt: 328.900€

(Kann regional aufgrund abweichender Gewerkekosten schwanken)



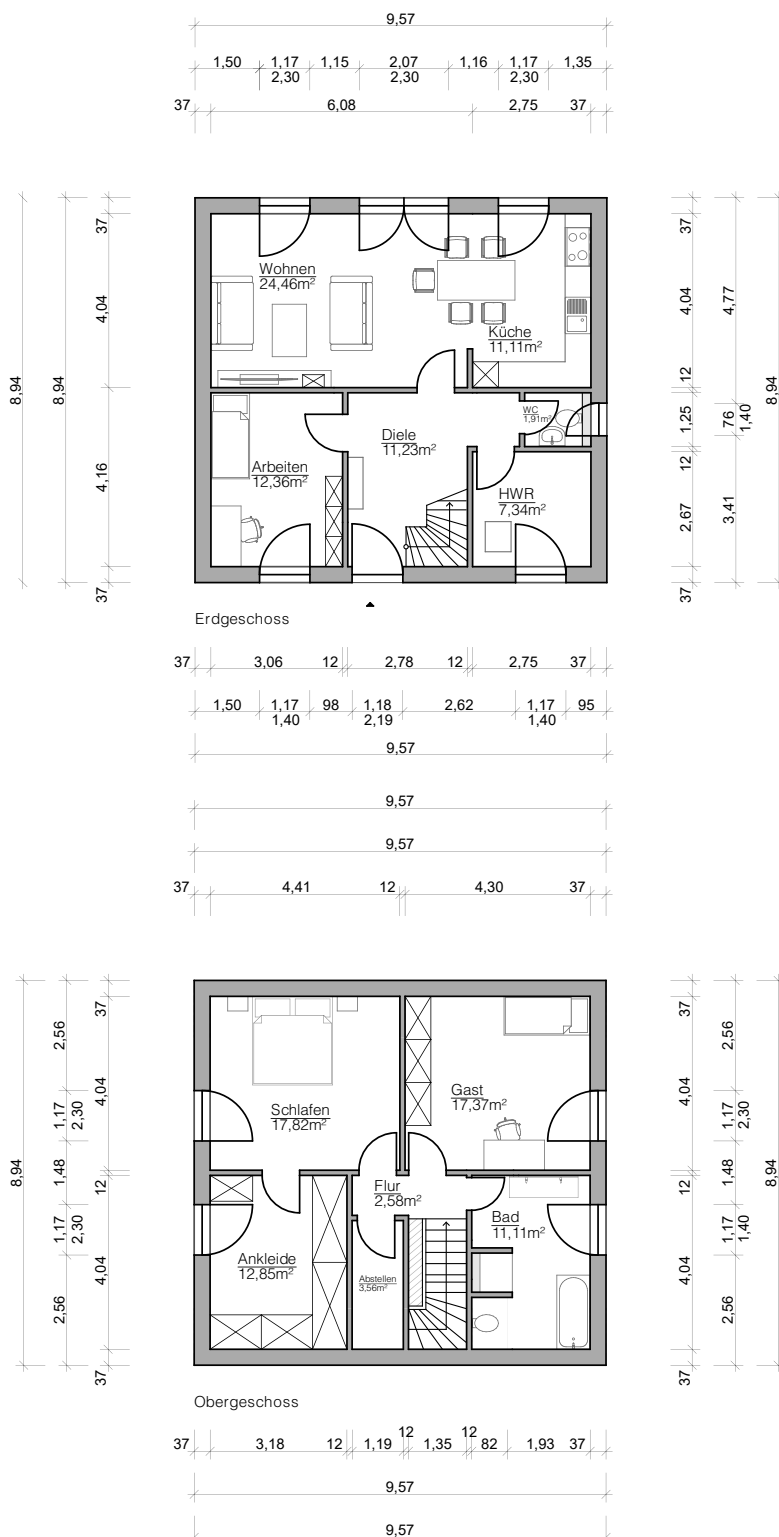
Modell D2

4 Zimmer ca. 128,98m² Wohnfläche 2 Geschosser / Kniestock Innen ca. 1,55m /
Satteldach / ca. 85,55 m² bebaute Fläche

Preis für Bausatz inkl. MwSt: 197.400€

Richtpreis schlüsselfertig inkl. MwSt: 328.900€

(Kann regional aufgrund abweichender Gewerkekosten schwanken)



Zusätzliche Leistungen und Haustechnikoptionen im Überblick

Material	Waldo	Runo	Modell 5
Naturia Naturhaus Komplettbausatz netto	67,287 €	121,266 €	136,210 €
Lieferkosten netto (kann regional abweichen)	3,800 €	3,800 €	3,800 €
Gesamtbetrag Komplettbausatz inkl. Lieferkosten inkl. MwSt.	84,593 €	148,828 €	166,612 €

Dienstleistungen

Koordinationservice* für Strom/Wasser/Abwasser/Internet/Bauamt/Architekt/Statiker	2,521 €	2,521 €	2,521 €
Architekt spezialisiert auf Naturhäuser für Bauantrag/Bauanzeige	2,101 €	2,101 €	2,101 €
Statiker für Standsicherheitsnachweis	924 €	924 €	924 €
Bilanzierung des Hauses Energieberater	0 €	380 €	380 €
Summe netto Dienstleistungen	5,546 €	5,926 €	5,926 €

*Empfehlung für Erstbauer / Beratung für Bauherren

Zusatzleistungen – Richtpreise (können regional abweichen)

Montage des Hauses ab Fundamente bis Dacheindeckung + Fenster + Türen	25,000 €	33,613 €	33,613 €
Innenausbau	5,000 €	6,723 €	6,723 €
Elektroinstallation inkl. Material externer Profiservice	3,782 €	4,622 €	5,042 €
Sanitärinstallation inkl. Leitungen komplettes Bad externer Profiservice	2,941 €	3,361 €	5,042 €
Kücheneinbau inkl. Küche externer Profiservice	2,941 €	3,361 €	4,622 €
Punktfundamente inkl. Beton und Zuleitungen Tiefbau + Wege externer Profiservice	14,706 €	15,966 €	18,067 €
Bodenplatte inkl. Beton und Zuleitungen Tiefbau+ Wege externer Profiservice <i>nicht in Berechnung nur Vergleich</i>	18,992 €	28,975 €	43,193 €
+ Netzbetreiber Anschlusskosten kann regional abweichen	5,042 €	5,042 €	5,042 €
Summe Zusatzleistung netto	59,412 €	72,689 €	78,151 €
Gesamtbetrag schlüsselfertig netto	136,045 €	203,681 €	224,088 €
Gesamtbetrag schlüsselfertig inkl. Lieferkosten inkl. MwSt.	161,893 €	242,380 €	266,664 €

Optionale Zusatzleistung

Bodengrundgutachten	1,261 €	1,261 €	1,261 €
Vermessung	1,261 €	1,261 €	1,261 €
Vorführmeister	4,369 €	4,369 €	4,369 €
Bauleiter	6,723 €	6,723 €	6,723 €
Summe Zusatzleistung netto	13,613 €	13,613 €	13,613 €
Summe Zusatzleistung inkl. MwSt.	16,199 €	16,199 €	16,199 €

PV Pakete inkl. MwSt:

	PV Peak 12,7kWp	PV Peak 16,38 kWp	PV Peak 12,7 kWp
Einstieg 15kWh Lowvolt Batteriespeicher LFP + 10kW LV Wechselrichter + inkl. Montage und Einrüstung	18,125 €	18,125 €	18,125 €
Basis 30kWh Lowvolt Batteriespeicher LFP + 10kW LV Wechselrichter + inkl. Montage und Einrüstung	23,125 €	23,125 €	23,125 €

Optionen Heizung inkl. MwSt:

Infrarotdeckenpaneele / Badhandtuchhalter ohne Montage	1,300 €	1,300 €	1,300 €
Holz/Pelletofen mit Montage	5,918 €	5,918 €	5,918 €
Splitklimagerät 5 Kw in Kombination mit Infrarotpaneelen mit Montage	5,500 €	5,500 €	5,500 €
Fußbodenheizung Infrarot Carbon ohne Montage	3,000 €	4,000 €	2,000 €

Optionen Warmwasseraufbereitung inkl. MwSt:

Durchlauferhitzer 13KW/21KW ohne Montage	500 €	500 €	500 €
Brauchwasserwärmepumpe ohne Montage	2,000 €	2,000 €	2,000 €



Bausatzstückliste für Modell Waldo

Pos	Material	Waldo
1	Waldo Holzkonstruktion Vollholz Wohnhaus 14-10, 5-8cm, Holz-Hanf-Holz doppelwandig Natur	35,824 €
2	Kiefern Brett Nut und Feder Profil CS gehobelt/gefast 20x130 für Dach innen Sichtschalung Klasse A	366 €
3	Kiefern Brett Nut und Feder Profil gehobelt/sägerau 20X130 für Dach Außenschale Klasse Klasse A/B	757 €
4	Kiefern Brett Nut und Feder Profil CS gehobelt/gefast 30x200 (abgelängt nach 3d Modell) für Ständerwände innen Klasse A	462 €
5	Kiefern Brett Profil CS gehobelt/gefast 30mm (abgelängt nach 3d Modell) für Decke Erdgeschoss innen Klasse A	430 €
6	Kiefern Brett Nut und Feder Profil 20mm Zuschnitt nach 3d Modell für Bodenkonstruktion Oberseite Klasse unsortiert gehobelt/sägerau	237 €
7	Kiefern Brett CS Nut und Feder Profil 20mm x Zuschnitt nach 3d Modell für Bodenkonstruktion Unterseite Klasse unsortiert gehobelt /sägerau	237 €
8	Holz brettler für Bodenunterkonstruktion 20mm (Zuschnitt nach 3D Model)	110 €
9	Lattung für Dach 30x50mm	202 €
10	Konterlattung für Dach 30x50mm	126 €
11	Holzleisten für Bodengefache Insektenschutz 25x25mm	45 €
12	Fenster Kiefer 3-Fach verglast Premium 92 mm (für 3 Gläser max. 48 mm) (gemäß Spezifikation teils fix, teils dreh-kipp) mit Innen- und Außenbretter Umrandung gestrichen Leinöl ein Anstrich/Farbtön. Garnitur nach Kundenwunsch, Fensterbohrungen an Garnitur angepasst.	7,966 €
13	Holz treppe Eiche - Stufenstärke 40 mm inkl. Geländer 40mm natur	2,976 €
14	Ölung Holz treppe inkl. Geländer	240 €
15	Ölung 1-fach 3 Seiten jeder Außenwandbalken (14cm) und Grundplattenbalken komplett(4 Seiten), inkl. Bretter (Pos.7) und Holzbohlen (Pos.8) für Bodengefache Außenseiten, Firstbalkenende (außen 4 Seiten) und Sparrenköpfe (außen 4 Seiten)	2,400 €
16	Ölung/Farbe Hauseingangstür+Leibungsbretter/Rahmen zugeschnitten	115 €
17	Sockelleisten Eiche Vollholz	192 €
18	Zierleisten für Elektrokabel	58 €
19	Zierleisten 8X45mm (beidseitig angefast)	106 €
20	Zierleisten „L“ 30X30mm (beidseitig angefast)	8 €
21	Zierleisten (5mm einseitig gefast) 25X25mm	101 €
22	Innentüren / Schiebetüren Massivholz Kiefer	1,632 €
23	Keilbohle für das Dach	73 €
24	Außentür Holz Kiefer Massiv mit Holzfaserdämmung U-Wert 1,1 grundiert ohne Leinölfarbe, andere Optionen möglich	1,800 €
25	Schraubenpaket für Holzbau/Fußboden/Fenster/Dach ca. 250-350kg, je nach Modell Schrauben	1,300 €
26	Stopfhanf für Grundplatte, Dachdämmung und eventuell Wände	1,963 €
27	Dacheindeckung Dachsteine Nelskamp Finkenberger andere Option möglich	1,571 €
28	Unterspannbahn Rooftop Blue AluJet Premium	525 €
29	Eiche oder Esche Massivdielen Natur / rustikal nicht geölt 19mm Stärke für Fußboden	2,150 €
30	Hanfstreifen 5cm/5mm für Abdichtung Wandbalken / Dachbretter	166 €
31	Leinölfarbe für Fenster und Eingangstür	548 €
32	Contura Holzöl wird zur werkseitigen Ölung des Hauses genutzt. Rest wird auf Bauteile geliefert.	368 €
33	Regenrinne+Fallrohr+Rinneisen metal	750 €
34	Fensterbleche außen alu	280 €
35	Sika 291i für Fensterbank außen alu	14 €
36	Trittschalldämmung Hanfvlies 1m/5mm/10m Rollenware	269 €
37	Stützenfuß einstellbar First und Fenster	73 €
38	Stützfuß einstellbar Grundplatte + Überdachungsstütze	281 €
39	Traufbleche / Rinneinlaufblech Alu	110 €
40	Firstlüftung mit Bürste	54 €
41	Vogelschutzgitter Dach Alu	45 €
42	Kleber Aludachrinne UHU	13 €
43	Insektengitter Alu für Unterbodengefache	97 €
44	Klebeband für Unterspannbahn	17 €
45	Klebeband für Fensterabdichtung	50 €
46	Traufkamm schwarz 55mm	13 €
47	Firsthalter EUROVENT einstellbar 40mm Steg 205mm Höhe	37 €
48	Summe Netto Baukasten komplett Stand 21.01.2026 in €	67,287 €
49	inkl. MwSt	80,071 €
50	Lieferkosten netto € (diese können abhängig vom Lieferort variieren und werden ggf. im Nachhinein angepasst)	3,800 €
51	Gesamtpreis inkl. Lieferung und MwSt	84,593 €



Bausatzstückliste für Modell Runo

Pos	Material	Runo
1	Holzkonstruktion Vollholz 14-10,5/15-8cm, Holz-Hanf-Holz (Wohnhaus doppelwandig Natur)	75,823 €
2	Kiefern Brett Nut und Feder Profil CS gehobelt/gefast 20x130 für Dach innen Sichtschalung Klasse A	1,200 €
3	Kiefern Brett Nut und Feder Profil CS gehobelt/gefast 30x200 (abgelängt nach 3d Modell) für Ständerwände innen Klasse A	658 €
4	Kiefern Brett Profil CS gehobelt/gefast 30mm (abgelängt nach 3d Modell) für Decke Erdgeschoss innen Klasse A	833 €
5	Kiefern Brett Nut und Feder Profil 20mm Zuschnitt nach 3d Modell für Bodenkonstruktion Oberseite Klasse unsortiert gehobelt/sägerau	501 €
6	Kiefern Brett CS Nut und Feder Profil 20mm x Zuschnitt nach 3d Modell für Bodenkonstruktion Unterseite Klasse unsortiert gehobelt /sägerau	501 €
7	Holzbretter für Bodenunterkonstruktion 20mm (Zuschnitt nach 3d Modell)	198 €
8	Lattung für Dach 30x50mm	254 €
9	Konterlattung für Dach 40x60mm (mit Aufsparrendämmung)	145 €
10	Lagerholz 40x60mm für Dielenboden Decke (nur bilanzierte Häuser)	150 €
11	Holzleisten für Bodengefache Insektenschutz 25x25mm	63 €
12	Fenster Kiefer 3-Fach verglast Premium 92 mm (für 3 Gläser max. 48 mm) (gemäß Spezifikation teils fix, teils dreh-kipp) mit Innen- und Außenbretter Umrandung gestrichen Leinöl ein Anstrich/Farbtön. Garnitur nach Kundenwunsch	9,800 €
13	Holzterasse Eiche - Stufenstärke 40 mm inkl. Geländer 40mm natur	3,100 €
14	Ölung Holzterasse inkl. Geländer	238 €
15	Ölung 1-fach 3 Seiten jeder Außenwandbalken (14cm) und Grundplattenbalken komplett(4 Seiten), inkl. Bretter (Pos.7) und Holzbohlen (Pos.8) für Bodengefache Außenseiten, Firstbalkenende (außen 4 Seiten) und Sparrenköpfe (außen 4 Seiten)	3,127 €
16	Ölung/Farbe Hauseingangstür+Leibungsbretter/Rahmen zugeschnitten	114 €
17	Sockelleisten Eiche Vollholz	278 €
18	Zierleisten für Elektrokabel	78 €
19	Zierleisten 8X45mm (beidseitig angefast)	137 €
20	Zierleisten „L“ 30X30mm (beidseitig angefast)	10 €
21	Zierleisten (5mm einseitig gefast) 25X25mm	131 €
22	Zierleisten Anschluß Innenwände + Hausdach 20x50mm	30 €
23	Innentüren / Schiebetüren Massivholz Kiefer	1,615 €
24	Keilbohle für das Dach	96 €
25	Außentür Holz Kiefer Massiv mit Holzfaserdämmung U-Wert 1,1 grundiert ohne Leinölfarbe, andere Optionen möglich	1,800 €
26	Schraubenpaket für Holzbau/Fußboden/Fenster/Dach ca. 250-350kg, je nach Modell Schrauben	1,700 €
27	Stopfhanf für Grundplatte, Dachdämmung und eventuell Wände (Wohnhaus Doppelwand)	2,863 €
28	Dacheindeckung Dachsteine Nelskamp Finkenberger andere Option möglich	2,530 €
29	Unterspannbahn für Aufsparrendämmung (Traufstreifen)	100 €
30	Eiche oder Esche Massivdielen Natur / rustikal nicht geölt 19mm Stärke für Fußboden	4,450 €
31	Hanfstreifen 5cm/5mm für Abdichtung Wandbalken / Dachbretter	267 €
32	Leinölfarbe für Fenster und Eingangstür	548 €
33	Contura Holzöl wird zur werkseitigen Ölung des Hauses genutzt. Rest wird auf Bautelle geliefert.	525 €
34	Regenrinne+Fallrohr+Rinneisen metal	998 €
35	Fensterbleche außen alu	300 €
36	Sika 291i für Fensterbank außen alu	28 €
37	Trittschallstreifen Hanfvlies 10mm/100mm / 10m Rollenware (Bilanzierte Gebäude)	170 €
38	Stützenfuß einstellbar First und Fenster	103 €
39	Stützfuß einstellbar Grundplatte + Überdachungsstütze	349 €
40	Traufbleche / Rinneinlaufblech Alu	120 €
41	Firstlüftung mit Bürste	78 €
42	Vogelschutzgitter Dach Alu	63 €
43	Kleber Aludachrinne UHU	18 €
44	Insektengitter Alu für Unterbodengefache	148 €
45	Klebeband für Fensterabdichtung	66 €
46	Traufkamm schwarz 55mm	18 €
47	Firsthalter EUROVENT einstellbar 40mm Steg 205mm Höhe	37 €
48	Aufsparrendämmung Gutex	4,115 €
49	Nageldichtband	
50	Tropfblech Traufe	117 €
51	Ortgangblech Aufsparrendämmung Breite 360mm	560 €
52	Klebeband für First + Wandanschluss für Aufsparrendämmung	47 €
53	Primer Klebeband Sprühflasche	18 €
54	Fugendichtband für Anschluß Schahlbretter an Wand (Traufe/Ortgang)	50 €
55	Summe Netto Baukasten komplett Stand 21.01.2026 in €	121,266 €
56	inkl. MwSt	144,306 €
57	Lieferkosten netto € (diese können abhängig vom Lieferort variieren und werden ggf. im Nachhinein angepasst)	3,800 €
58	Gesamtpreis inkl. Lieferung und MwSt	148,828 €





NATURIA NATURHAUS

Waldbaden in deinem Wohnzimmer

Weitere Informationen unter:

Naturia Naturhaus Webseite (bitte klicken)



Kontakt:

Web: Naturia-Naturhaus.eu

Mail: Info@Naturia-Naturhaus.eu

Telefon: +49 (0) 305 201 444 1

Postanschrift:

**Naturia Naturhaus
Ehrenbergstr. 16a
10245 Berlin**