



NATURIA NATURHAUS

Waldbaden in deinem Wohnzimmer



KATALOG

Modell: Heidi



IN 5 SCHRITTEN ZU DEINEM

NATURIA NATURHAUS

Waldbaden in deinem Wohnzimmer

Bauanzeige: Bei Vorlage eines Bebauungsplanes, Baubeginn nach 4 Wochen möglich

SCHRITT 1 : FUNDAMENTE & ZULEITUNGEN

4 – 21 Tage *



SCHRITT 2 : HOLZBAU

14 – 90 Tage *



SCHRITT 3 : ELEKTRO & SANITÄR

7 – 22 Tage *



SCHRITT 4 : INNENAUSBAU

7 – 30 Tage *



*abhängig ob Profiservice oder Eigenleistung

SCHRITT 5 : GARTENBAU

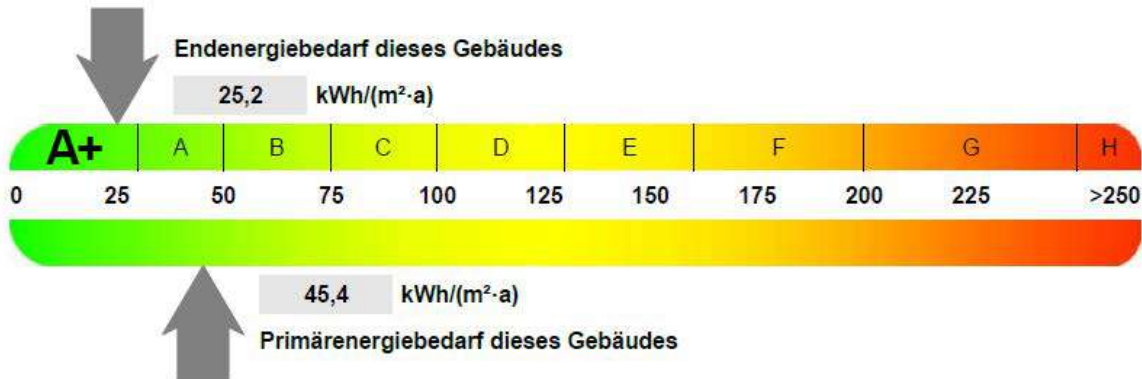
Individueller Zeitrahmen abhängig vom Wunsch des Bauherrn



Die Kosten für die professionelle Durchführung der einzelnen Schritte wird bei Zubuchung von unserem Koordinationservice ermittelt und sind stark abhängig von der aktuellen Marktlage und der Region des Bauvorhabens.

HEIDI ENERGIEAUSWEIS

Treibhausgasemissionen 14,1 kg CO₂-Äquivalent / (m²·a)



TECHNISCHE DATEN

Komplettbaukasten Preis: ca. 89.000€

Heidi "Schlüsselfertig": ca. 170.000€

Bruttogebäudefläche nach DIN277: 81,47m²

Wohn-/Nutzfläche ca. 65,53m²

Dimensionen: Breite 10,92m x Länge 10,12m x Höhe ca. 3,52m (Die Höhe unseres Hauses "Heidi" beträgt Grundplatte Unterkante bis Firstbalken Oberkante ca. 3,52m. Diese Höhe kann je nach Dachneigung und Dachziegel variieren.)

Raumhöhe: ca. 2,72 (Wohzimmer) - 3,18m (im Flur)

Wohnhausvariante: Wandaufbau: 14 cm + 10 cm + 8 cm
(Kiefer - Vollholz + Hanfdämmung ohne synthetische Bindefaser + Kiefer - Vollholz)

EG: Wohnküche + Bad, 4 Zimmer + 3 begehbare Kleiderschränke

Gesamtengewicht: ca. 38 Tonnen

Preisliste

Alle Preise verstehen sich als ungefähre Angaben, da sich die Marktlage ständig ändert.

Desto später der Kauf erfolgt, desto höher ist der Einfluss der Inflation (Geldentwertung) auf die Preise.

Der Katalog wird von uns immer wieder aktualisiert.

Aktueller Stand: Januar 2025

Deine Auswahl lässt sich bequem und zügig treffen.

Bitte setze einfach deine Häkchen in die hölzernen Kästchen um uns klar zu machen für welche Optionen du ein Angebot haben möchtest und hinterlasse deine Kontaktdaten am Ende der Datei.

Bitte senden uns deinen ausgefüllten Heidi-Katalog an:

**Deinen bestehenden Naturia-Ansprechpartner oder
angebot@naturia-naturhaus.eu**

Wir werden dich daraufhin zeitnah mit einem tagesaktuellen Angebot kontaktieren, um die nächsten Schritte gemeinsam zu besprechen.

**Mit lieben Grüßen
Dein Naturia-Team**



Preisliste

Material	Bungalow Heidi
Holzkonstruktion Vollholz 14cm (Ferienhaus) / 14-10,5-8cm, Holz-Hanf-Holz (Wohnhaus doppelwandig Natur)	36.350 €
Kiefern Brett Profil CS 20x 120mm für Decken	1.300 €
Kiefern Bretter für Grundplatte sägerau / gehobelt 20x140	1.353 €
Latten für Dach 36x48mm	344 €
Konterlattung für Dach 36x48mm (Konterlattung)	157 €
Holzbohlen für Bodengefache 30mm stark	537 €
Holzleisten für Bodengefache Insektenschutz 25x25mm	75 €
Fenster Kiefer 3-Fach verglast Premium 92 mm (für 3 Gläser max. 48 mm) (gemäß Spezifikation teils fix, teils dreh-)	9.480 €
Blockbohlen geölt 3 Seiten Außenschale+Sparren+Firstbalken	1.940 €
Zierleiste für Elektrokabel	250 €
Außentür Holz Kiefer Massiv mit Holzfaserdämmung U-Wert 1,1 grundiert ohne Leinölfarbe andere Optionen mög	2.200 €
Innentüren 3 Schwenktüren + 2 Schiebetüren	3.514 €
Schraubenpaket für Holzbau/Fußboden/Fenster/Dach ca. 5.000-10.000 Schrauben	2.200 €
Stopfhanf für Grundplatte, Dachdämmung und eventuell Wände (Wohnhaus Doppelwand)	2.779 €
Dacheindeckung Dachsteine Nelskamp Finkenberger Anthrazit andere Optionen möglich	2.538 €
Unterspannbahn 3 Rollen 1,5x50m Rooftop Blue Alujet Premium	790 €
Eiche Massivdielen Natur / rustikal nicht geölt 20mm Stärke / 200mm Breite für Fußboden	2.463 €
(Optional günstiger) Esche Massivdielen natur / rustikal geölt 20mm / 140mm breite für Fußboden	2.176 €
Hanfvlies 5cm/5mm für Abdichtung Wandbalken / Dachbretter	304 €
Leinölfarbe	600 €
Contura Holzöl wird zur werkseitigen Ölung des Hauses genutzt. Rest wird auf Bautelle geliefert.	525 €
Regenrinne+Fallrohr+Rinneisen Anthrazit Metall	875 €
Fensterbleche außen Alu	277 €
Sika 291i für Fensterbank alu außen	14 €
Trittschalldämmung Hanfvlies 1m/10m Rollen	243 €
Kalfaterband	280 €
Sockelleisten Eiche Vollholz	392 €
Stützenfuß einstellbar First und Fenster 4 Stk	32 €
Stützfuß einstellbar Grundplatte 23 Stk	542 €
Traufbleche Alu Anthrazit	105 €
Keilbohle für das Dach	89 €
Firstlüftung mit Bürste	33 €
Vogelschutzgitter Dach Alu Anthrazit	53 €
Kleber Aludachrinne	18 €
Insektengitter Alu für Unterbodengefache	175 €
Klebeband für Unterspannbahn	18 €
Traufkamm 25stk je 1m schwarz 55mm	18 €
Hanfschere gratis	
Badezuber inkl. Ofen kostenfrei bei Komplettpaket	
Summe Netto Baukasten komplett Stand Dezember 2024 in €	72.844 €
inkl. MwSt	86.684 €
Lieferkosten netto €	2.900 €

Die Heidi Ferienhaus-Variante mit einer einfachen Wandstärke von 14cm ist ca. 5000€ günstiger als die Wohnhausvariante. Ein aktuelles Angebot gibt es auf Anfrage.

Zusatzoptionen	
PV Paket 12Kw Module + 10Kw Batteriespeicher inkl. Montage	20.000,00 €
Solarcarport	Auf Anfrage
Terrasse	Auf Anfrage
Fasssauna	Auf Anfrage
Optionen Heizung:	
Infrarotdeckenpaneele 6Stk. / 1Stk. Badhandtuchhalter	1.300,00 €
Holz/Palleteofen	5.000,00 €
Splitklimagerät 5 Kw	5.000,00 €
Andere Optionen Möglich	
Optionen Warmwasseraufbereitung:	
Durchlauferhitzer 13KW/21KW (empfohlen)	400,00 €
Brauchwasserwärmepumpe	2.000,00 €

Weitere Informationen unter:

Naturia Naturhaus Webseite (bitte klicken)

Web: Naturia-Naturhaus.eu

Mail: Info@Naturia-Naturhaus.eu

Telefon: +49 (0) 305 201 444 1

Postanschrift:

**Naturia Naturhaus
Ehrenbergstr. 16a
10245 Berlin**



Naturia Naturhaus Modell Heidi

Kostenaufstellung Beispiel



Naturia Naturhaus Modell Heidi Komplettbausatz (92.000€, inkl. Lieferkosten)

Planung, Vermessung & Bauleitung (13.400 EUR):

Architekt 2500 EUR

Statiker 1100 EUR

Bodengrundgutachten 1300 EUR

Vermessung 1500 EUR

Bauleitung 5000 - 7000 EUR

Ausführung (58.500 EUR):

Montage 25.000 EUR (Profiservice) oder

Vorführmeister 2.975 EUR (DIY Montage mit Freunden und Bekannten)

Tiefbau, Gründung 12.000 EUR

Fundamente 5.000 EUR

Elektro Material 2.000 EUR

Elektro Arbeit 1.500 EUR

Sanitär Material 1.000 EUR

Sanitär Arbeit 1.000 EUR

Badezimmer Ausstattung 1.500 EUR

Küche 3.500 EUR

Hausanschlüsse 6.000 EUR für Wasser + Strom + Abwasser + Regenwasser
(Abhängig von dem Zustand der Erschließung)

Heiztechnik / Optionen Heizung (10.000 EUR):

Infrarotdeckenpaneele 6 Stk. / 1 Stk. Badhandtuchhalter: 1.300 EUR

Holz/Pelletofen: 5.000 EUR

Splitklimagerät 5 Kw: 5.000 EUR

Optionen Warmwasseraufbereitung (400 EUR):

Durchlauferhitzer 13 Kw / 21 Kw: 400 EUR oder

Brauchwasserwärmepumpe: 2.000 EUR

Gesamtsumme: 160.900 EUR



NATURIA NATURHAUS

Waldbaden in deinem Wohnzimmer



Produktähnliche 3D Visualisierung

HEIDI SCHLÜSSELFERTIG

**Bündelt alle unten aufgelisteten Heidi-Optionen
inklusive kostenfreiem Badezuber
& der Naturia-Dienstleistungen (mit Aufbau)**

**ca. 170.000 €
inkl. MwSt**





NATURIA NATURHAUS

Waldbaden in deinem Wohnzimmer



Produktähnliche 3D Visualisierung

HEIDI KOMPLETTBAUSATZ

**Bündelt alle unten aufgelisteten Heidi-Optionen
inklusive kostenfreiem Badezuber (ohne Aufbau)**

84.000 € / 89.000 €

Ferienhaus **inkl. MwSt** Wohnhaus





Produktähnliche 3D Visualisierung

26.024 €
Ferienhaus



29.826 €
Wohnhaus



Holzskelett (Ferienhaus / Wohnhaus)

Holzkonstruktion Vollholz 14cm (Ferienhaus) / 14-10-8cm, Holz-Hanf-Holz

(Wohnhaus / doppelwandig / Natur) (Ohne Fenster, Dach, Türen, Boden, Dämmung etc.)



Beispielbild

1.300 €



Kiefern Brett Profil CS 20x 120mm für Decken



Beispielbild

1.353 €



Kiefern Bretter für Grundplatte sägerau / gehobelt 20x140



Beispielbild

537 €



Holzbohlen für Bodengefache 30mm stark



Beispielbild

75 €



Holzleisten für Bodengefache Insektenschutz 25x25mm



Beispielbild

Lattung für Dach 36x48mm

344 €



Beispielbild

Konterlattung für Dach 36x48mm (Konterlattung)

157 €



9.480 €



Wunschfarbe eingeben:

**Fenster Kiefer 3-Fach verglast Premium 92 mm (für 3 Gläser max. 48 mm)
(gemäß Spezifikation teils fix, teils dreh-kipp) mit Innen- und
Außenbretter Umrandung (20 x 120 mm) gestrichen Leinöl ein Anstrich/
Farbton**



Tür im Musterhaus Waldo

2.200 €



Wunschmodellnummer eingeben:

Wunschfarbe eingeben:

**Außentür Holz Kiefer Massiv mit Holzfaserdämmung
U-Wert 1,1 grundiert ohne Leinölfarbe andere**



H 331



H 332



H 333



H 334



H 335



NATURIA NATURHAUS

Waldbaden in deinem Wohnzimmer

Türmodelle aus Kiefernholz Standardmodell H304



H 300



H 301



H 302



H 303



H 304



H 305



H306



H 307



H 309



H 310



H 310-1



H 311



H 312



H 313



H 314



H 315



H 320



H 330

Leinölfarbe für Fensterrahmen und
Außentür aber auch jede Ralfarbe möglich
Standardfarbe ist Granit

Wienerweiss	Pergament	Antikgrau	Hellgrau	Kalkstein	Kaolin
Sandstein	Jade	Kiesel	Venezianisch Grau	Silbergrau	Stahlgrau
Granit	Patinagrün	Otto Wagner Grün	Russischgrün	Brennnessel	Naschmarkt
Moesgrün	Tannengrün	Türkischgrün	Donaublau	Kobaltblau	Dorfblau
Berliner Blau	Oxydrot	Rotbraun	Alizarinrot	Schwedenrot	Victoriarot
Caput Mortuum	Gelbholz	Burgunder Gelb	Toskana Gelb	Barock Gelb	Lehm
Ocker	Kupfer	Roterde	Beigebraun	Blassbraun	Satinober
Eisenoxydbraun Dkl	Flakerschwarz				



Beispielbild

Innentüren (3 Schwenktüren + 2 Schiebetüren)

3.514 €



2.200 €



**Schraubenpaket für Holzbau/Fußboden/Fenster/Dach (ca. 5.000 - 10.000 Schrauben /
Bsp. Tellerkopfschraube 1800 Stück, 8 x 300mm Länge)**



Beispielbild

2.538 €

Dachsteine (Beton)

5.000 €

Dachziegel(Ton)



Wunschfarbe eingeben:

**Dacheindeckung Dachsteine Nelskamp Finkenberger Anthrazit
(Ziegel andere Optionen möglich)**



Standardfarbe Granit

Schwarz

Rot



2.779 €



**Stopfhanf für Grundplatte (Dachdämmung und eventuell Wände bei Wohnhaus Doppelwand)
Made in Germany**



Beispielbild

790 €



Unterspannbahn (1,5 x 50m Rooftop Blue Alujet Premium)



Beispielbild

Eiche Massivdielen (natur / rustikal geölt 20mm / 200mm breite für Fußboden)

2.463 €



Beispielbild

(Optional günstiger) Esche Massivdielen (natur / rustikal geölt 20mm / 140mm breite für Fußboden)

(2.176 €)





EDENLOGIC
Naturnah leben

304 €



**Hanfvliesstreifen (5cm/5mm / 500lfm für Abdichtung Wandbalken)
Made in Germany**



Leinölfarbe

600 €



525 €



**Contura Holzöl
(wird zur werkseitigen Ölung des Hauses genutzt. Rest wird auf Bautelle geliefert)**



Beispielbild

875 €



PREFA Regenrinne + Fallrohr + Rinneisen (Anthrazit Metall)



Beispielbild

542 €



Stützfuß (einstellbar Grundplatte 23 Stk.)



Beispielbild

18 €



Klebeband für Unterspannbahn



1.940 €



Blockbohlen geölt 3 Seiten Außenschale + Sparren + Firstbalken



Beispielbild

250 €



Zierleiste für Elektrokabel




EDENLOGIC
Naturnah leben

243 €



Trittschalldämmung (Hanfvlies / 1m/10m Rollen)



Beispielbild

Sockelleisten (Eiche Vollholz)

392 €



Beispielbild

Stützenfuß (einstellbar / für First und Fenster / 5 Stk.)

32 €





Beispielbild

Traufbleche Alu Anthrazit

105 €



Beispielbild

Keilbohle für das Dach

89 €



Beispielbild

Firslüftung mit Bürste

33 €





Beispielbild

Vogelschutzgitter Dach Alu Anthrazit

53 €



Beispielbild

Kleber Aludachrinne

18 €



Beispielbild

Insektengitter Alu für Unterbodengefache

175 €





Beispielbild

Fensterbleche außen Alu

277 €



Beispielbild

Sika 291i Alu für Fensterbank außen

14 €




EDENLOGIC



280 €



Kalfaterband für Fenster und Türen 100% Naturhanf

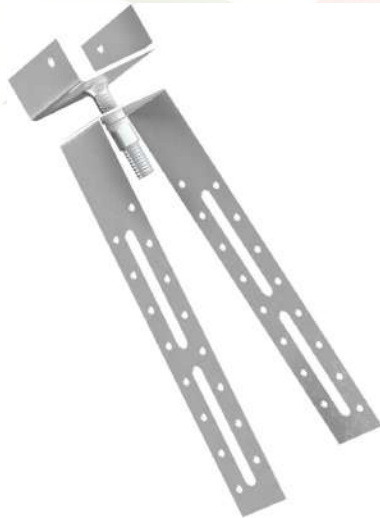


Beispielbild

18 €



Traufkamm 25stk je 1m schwarz 55mm



Beispielbild

42 €



EUROVENT Firsthalter 20stk. (15 einstellbar, 40mm Steg 205mm Höhe)



Beispielbild

Hanfschere

GRATIS



GRATIS

(bei Komplettbausatz)



Badezuber inkl. Ofen (kostenfrei bei Komplettpaket)



NATURIA NATURHAUS

Waldbaden in deinem Wohnzimmer



Naturia Naturhaus Modell Heidi: Zusatzoptionen





Beispielbild

5.000 €



Holz- oder Pelletofen mit Montage und Abzugsrohr



5.000 €



Klima-Splitgerät Panasonic Etherea 3,5 KW mit Montage



Beispielbild

1.300 €



Infrarotdeckenpaneele 6Stk. / 1Stk. Badhandtuchhalter



400 €



Durchlauferhitzer CLAGE DLX 18 Next 18KW (empfohlen!)



Beispielbild

Brauchwasserwärmepumpe

2.000 €



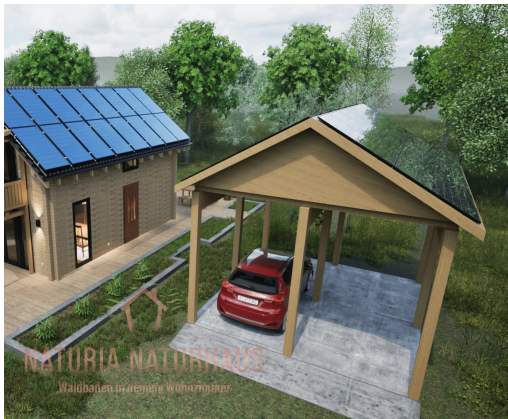


ca. 20.000 €



Beispielbild

PV Paket 12Kw Module + 10Kw Batteriespeicher inkl. Montage



Preis auf Anfrage



Beispielbild

Heidi Solarcarport



Preis auf Anfrage



Beispielbild

Heidi Terrasse



Beispielbild

Heidi Fasssauna

Preis auf Anfrage





NATURIA NATURHAUS

Waldbaden in deinem Wohnzimmer



William
(Vertrieb & Medien)

Rudolf
(Finanzen & Planung)

Sebastian
(Know-how & Qualität)

NATURIA - DIENSTLEISTUNGEN

Rund um den Aufbau





**2100,84 (netto)/
2500 (brutto)**



Koordinationservice für Strom/Wasser/Abwasser/Internet/Bauamt/Architekt/Statiker

Empfehlung für Erstbauer / Beratung für Bauherren

Koordinationservice der Gewerke und des Bauablaufs nicht vor Ort (beratende Tätigkeit). Koordiniert Informationsfluss zwischen Bauherr, Architekten. Bei Naturia ist während des Bauvorhabens der Koordinator der Ansprechpartner für den Bauherrn. Dieser holt Angebote von regionalen Firmen bzw. Naturia Partnern ein und legt max. 3 Angebote dem Bauherrn vor. Er bespricht den Bauablaufplan (Vorschlag) mit dem Bauherrn und unterstützt bei der Koordinierung die beauftragten Firmen bzw. Partner gemäß Absprache mit dem Bauherrn. Das Vertragsverhältnis der jeweiligen Firmen bzw. Netzbetreiber besteht ausschließlich zwischen Bauherr und diesen, dabei erfüllt der Koordinationservice eine beratende Tätigkeit.

Vor Ort Besichtigungen und Abstimmungen: Entfernungspauschale 1,00€ netto/km inkl. 1 Stunde vor Ort jede weitere Stunde 45€ netto.

Telefonservice für den Aufbau des Bausatzes max. 5 Telefonate pro Tag zu folgenden Zeiten: Mo. - Fr. 9:00-17:00 Uhr.

Klärung von Fragen bezüglich Aufbau und Ablauf des Bausatzes (Aufbauvorschlag / Aufbauleitfaden) per Videocall oder Telefonie.

Leistungsbeginn: Zahlungseingang bei Naturia. Leistungsende: Schlüsselfertiges Haus max. jedoch 12 Monate nach Leistungsbeginn.



**2500 (netto)/
2975 (brutto)**



Vorführmeister für Anleitung vor Ort (1 Mann)

Der Vorführmeister koordiniert die Aufbauhelfer des Bauherrn und leitet diese an. Er ist während der gesamten Aufbauphase des Bausatzes (Naturia) telefonischer Ansprechpartner für Fragen bezüglich des Aufbaus des Bausatzes (Aufbauvorschlag / Aufbauleitfaden) per Videocall oder Telefonie.

Inklusive 4 mal Anreise zu verschiedenen Bauphasen, inkl. max. 5 Tage vor Ort je 8 Std.

Zusätzliche Besuche vor Ort und Abstimmungen: Entfernungspauschale 1,00€ netto/km inkl. 1 Stunde vor Ort jede weitere Stunde 45€ netto. Verpflegung, Anreise, Unterkunft und Arbeitskosten sind damit abgegolten.

Max. 2 Telefonate pro Tag zu folgenden Zeiten Mo. - Fr. 9:00-17:00 Uhr.

Mögliche Besuche zu folgenden Bauphasen (Beispiel):

1. Termin - 2 Tage Bodenrahmen stellen und erste Balkenreihen aufbauen
2. Termin - 1 Tag Einbau Deckenbalken
3. Termin - 1 Tag Einbau Firstbalken und Sparren
4. Termin - 1 Tag Einbau Fenster



ca. 7000 €



Bauleiter (mit Naturia Naturhausbauweise vertraut)

Bauleiter sind dafür verantwortlich, eine Baustelle oder einen Teil davon zu leiten.

Sie sollen gewährleisten, dass alle Bauarbeiten ordnungsgemäss ausgeführt werden. Der Bauleiter kümmert sich auch um den wirtschaftlichen Ablaufplan sowie um die ermgerechte Erledigung aller anstehenden Arbeiten.

Weiterhin ist er für die Qualitätskontrolle bei der Übergabe des Objektes zuständig. Bauleiter müssen regelmässig auf der Baustelle anwesend sein. Sie sind unter anderem für die Sicherheit aller Arbeiter, den Gesundheitsschutz und den Umweltschutz zuständig. Zusätzlich zu ihren Aufgaben führen sie ein Bautagebuch, in dem der Auftraggeber nachlesen kann, welchen Fortschritt der Bau macht.

Die Bauleitung muss zwar nicht immer vor Ort sein, ist aber wesentlich für die folgenden wichtigen Aufgaben beim Bau verantwortlich:

Koordination mit dem Bauherrn, Beauftragung/Koordination und Aufsicht der einzelnen Gewerke. Controlling von Terminen und Kosten. Kontrolle der Berechnung und Management nachträglich entstehender Kosten. Die Bauleitung sollte nicht nur alle Abläufe und Zeitpläne im Blick behalten, sondern auch bei behördlichen Abnahmen mitwirken.

Zu den Routinetätigkeiten während der Bauausführung gehören: Prüfen der Ausführung, Inspizieren der laufenden Arbeiten (bei Bedarf Führen eines Bautagebuchs, Terminkontrolle und Qualitätskontrolle). Diskutieren der anstehenden Arbeiten (Bauberatungen, Baustellenrundgänge) Planen der zukünftigen Arbeiten (Bauberatungen, Baustellenrundgänge) Dokumentation (Aufmaß der ausgeführten Leistungen, Schriftwechsel, Dokumentation von Mängeln).



2000 €



Kaufabwicklung über das Treuhandkonto einer deutschen Anwaltskanzlei

Es handelt sich um die risikofreie Kaufabwicklung über das Treuhandkonto einer renommierten deutschen Anwaltskanzlei.

Die Zahlung geht somit erstmal auf das Treuhandkonto der Anwaltskanzlei ein und wird daraufhin etappenweise nach Einhaltung abgemachter Ziele an Naturia ausgezahlt.

Dies ermöglicht einen reibungslosen Ablauf und schafft Vertrauen.

Wir haben uns um diese Option bemüht um Kunden, welche in der Vergangenheit schlechte Erfahrungen im Hauskauf gemacht haben oder über ein sehr hohes Sicherheitsbedürfnis verfügen, zufrieden stellen zu können.



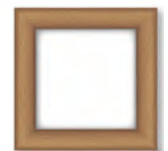
**2100,84 (netto)/
2500 (brutto)**



Architekt spezialisiert auf Naturhäuser für Bauantrag/Bauanzeige



**924,36 (netto)/
1100 (brutto)**



Statiker für Standsicherheitsnachweis



ca. 25.000 €



**Montage des Hauses ab Fundamente bis Dacheindeckung + Fenster + Türen
(externer Profiservice)**



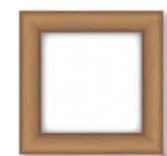
ca. 4.500 €



**Elektroinstallation inkl. Material
(externer Profiservice)**



ca. 3.500 €



**Sanitärinstallation inkl. Leitungen, komplettes Bad
(externer Profiservice)**



**Kücheneinbau inkl. Küche
(externer Profiservice)**

ca. 3.500 €



**Tiefbau, Fundamente inkl. Beton und Zuleitungen
(externer Profiservice)**

ca. 17.000 €



**Netzbetreiber Anschlusskosten
(kann regional abweichen, Kosten
gehen direkt an den Netzbetreiber)**

ca. 6.000 €



Angebotsanforderung von:

Vorname :

Familienname :

Telefon :

E-Mail :

**Angebotsadresse &
Adresse des Bauvorhabens:**

Grundstück vorhanden ? :

Finanzierung geklärt ? :

Kaufmotivation:

Gemeinschaftsprojekt
Ruhewohnsitz
Eigenheim

Renditeobjekt
Imbilienerweiterung
Kapitalanlage

Sonstiges

Grundlegendes

Alle Preise verstehen sich als ungefähre Angaben, da sich die Marktlage ständig ändert.

Desto später der Kauf erfolgt, desto höher ist der Einfluss der Inflation (Geldentwertung) auf die Preise.

Der Katalog wird von uns immer wieder aktualisiert.

Aktueller Stand: Januar 2025

Deine Auswahl lässt sich bequem und zügig treffen.

Bitte setze einfach deine Häkchen in die hölzernen Kästchen um uns klar zu machen für welche Optionen du ein Angebot haben möchtest und hinterlasse deine Kontaktdaten am Ende der Datei.

Bitte senden uns deinen ausgefüllten Waldo-Katalog an:

**Deinen bestehenden Naturia-Ansprechpartner oder
angebot@naturia-naturhaus.eu**

Wir werden dich daraufhin zeitnah mit einem tagesaktuellen Angebot kontaktieren, um die nächsten Schritte gemeinsam zu besprechen.

**Mit lieben Grüßen
Dein Naturia-Team**





NATURIA NATURHAUS

Waldbaden in deinem Wohnzimmer

Weitere Informationen unter:

Naturia Naturhaus Webseite (bitte klicken)



Kontakt:

Web: Naturia-Naturhaus.eu

Mail: Info@Naturia-Naturhaus.eu

Telefon: +49 (0) 305 201 444 1

Postanschrift:

Naturia Naturhaus

Ehrenbergstr. 16a

10245 Berlin